



Statistische Berichte

# Sterbefallmonitoring in Bayern

von Januar 2020 bis November 2025



A II 1-1 j 11/2025  
Hrsg. im Januar 2026  
Bestellnr. A2111C 202511

## Zeichenerklärung

- 0 mehr als nichts, aber weniger als die Hälfte der kleinsten in der Tabelle nachgewiesenen Einheit
- nichts vorhanden oder keine Veränderung
- / keine Angaben, da Zahlen nicht sicher genug
- Zahlenwert unbekannt, geheimzuhalten oder nicht rechenbar
- ... Angabe fällt später an
- X Tabellenfach gesperrt, da Aussage nicht sinnvoll
- ( ) Nachweis unter dem Vorbehalt, dass der Zahlenwert erhebliche Fehler aufweisen kann
- p vorläufiges Ergebnis
- r berichtiges Ergebnis
- s geschätztes Ergebnis
- D Durchschnitt
- ≙ entspricht

## Auf- und Abrunden

Im Allgemeinen ist ohne Rücksicht auf die Endsummen auf- bzw. abgerundet worden. Deshalb können sich bei der Summierung von Einzelangaben geringfügige Abweichungen zu den ausgewiesenen Endsummen ergeben. Bei der Aufgliederung der Gesamtheit in Prozent kann die Summe der Einzelwerte wegen Rundens vom Wert 100 % abweichen. Eine Abstimmung auf 100 % erfolgt im Allgemeinen nicht.

## Publikationsservice

Das Bayerische Landesamt für Statistik veröffentlicht jährlich über 400 Publikationen. Das aktuelle Veröffentlichungsverzeichnis ist im Internet als Datei verfügbar, kann aber auch als Druckversion kostenlos zugesandt werden.

### Kostenlos

ist der Download der meisten Veröffentlichungen, z.B. von Statistischen Berichten (PDF- oder Excel-Format).

### Kostenpflichtig

sind alle Printversionen (auch von Statistischen Berichten), Datenträger und ausgewählte Dateien (z.B. von Verzeichnissen, von Beiträgen, vom Jahrbuch).

### Publikationsservice



Alle Veröffentlichungen sind im Internet verfügbar unter [www.statistik.bayern.de/produkte](http://www.statistik.bayern.de/produkte)

## Impressum

### Statistische Berichte

bieten in tabellarischer Form neuestes Zahlenmaterial der jeweiligen Erhebung. Dieses wird, soweit erforderlich, methodisch erläutert und kurz kommentiert.

### Herausgeber, Druck und Vertrieb

Bayerisches Landesamt für Statistik  
Nürnberger Straße 95  
90762 Fürth

### Papier

Gedruckt auf umweltfreundlichem Papier, chlorfrei gebleicht.

### Vertrieb

E-Mail [vertrieb@statistik.bayern.de](mailto:vertrieb@statistik.bayern.de)  
Telefon 0911 98208-6311  
Telefax 0911 98208-96638

### Auskunftsdienst

E-Mail [info@statistik.bayern.de](mailto:info@statistik.bayern.de)  
Telefon 0911 98208-6563  
Telefax 0911 98208-96563

© Bayerisches Landesamt für Statistik, Fürth 2026  
Vervielfältigung und Verbreitung, auch auszugsweise, mit Quellenangabe gestattet.

**Hinweis:** Diese Druckschrift wird im Rahmen der Öffentlichkeitsarbeit der Bayerischen Staatsregierung herausgegeben. Sie darf weder von Parteien noch von Wahlwerbern oder Wahlhelfern im Zeitraum von fünf Monaten vor einer Wahl zum Zwecke der Wahlwerbung verwendet werden. Dies gilt für Landtags-, Bundestags-, Kommunal- und Europawahlen. Missbräuchlich ist während dieser Zeit insbesondere die Verteilung auf Wahlveranstaltungen, an Informationsständen der Parteien sowie das Einlegen, Aufdrucken und Aufkleben parteipolitischer Informationen oder Werbemittel. Untersagt ist gleichfalls die Weitergabe an Dritte zum Zwecke der Wahlwerbung. Auch ohne zeitlichen Bezug zu einer bevorstehenden Wahl darf die Druckschrift nicht in einer Weise verwendet werden, die als Parteinahme der Staatsregierung zugunsten einzelner politischer Gruppen verstanden werden könnte. Den Parteien ist es gestattet, die Druckschrift zur Unterrichtung ihrer eigenen Mitglieder zu verwenden.

## Inhaltsverzeichnis

<b>Datengrundlagen und Hinweise</b> .....	4
<b>Ergebnisse</b> .....	6

## Abbildungsverzeichnis

Abb. 1	Sterbefälle in Bayern nach Kalenderwochen - Jahre 2020 bis 2025 .....	8
Abb. 2	Sterbefälle in Bayern nach Kalenderwochen - Jahre 2024, 2025 & Median der Vorjahre .....	8
Abb. 3	Sterbefälle in Bayern nach Kalenderwochen und Altersgruppen - Jahre 2024, 2025 & Median der Vorjahre .....	9
Abb. 4	Sterbefälle in Bayern nach Monaten - Jahre 2020 bis 2025 (Insgesamt) .....	11
Abb. 5	Sterbefälle in Bayern nach Monaten - Jahre 2020 bis 2025 (0 bis unter 60 Jahre) .....	11
Abb. 6	Sterbefälle in Bayern nach Monaten - Jahre 2020 bis 2025 (60 bis unter 80 Jahre) .....	12
Abb. 7	Sterbefälle in Bayern nach Monaten - Jahre 2020 bis 2025 (80 Jahre und älter) .....	12

## Tabellenverzeichnis

Tab. 1	Sterbefälle in Bayern nach Kalenderwochen und Altersgruppen - Jahre 2020 bis 2025 .....	6
Tab. 2	Sterbefälle in Bayern nach Monaten und Altersgruppen - Jahre 2020 bis 2025 .....	9
Tab. 3	Abweichung der Sterbefallzahlen vom Median der Vorjahre (2020-2023) - Jahr 2024 .....	10
Tab. 4	Abweichung der Sterbefallzahlen vom Median der Vorjahre (2021-2024) - Jahr 2025 .....	10
Tab. 5	Sterbefälle in den kreisfreien Städten und Landkreisen Bayerns nach Monaten - Jahre 2020 bis 2025 .....	13

## Datengrundlagen und Hinweise

Statistiken über Bevölkerungsbewegungen sind gesetzlich geregelte dezentrale Statistiken. Die Statistischen Ämter des Bundes und der Länder ermitteln diese Statistiken nach dem zum 01. Januar 2014 in Kraft getretenen Gesetz über die Statistik der Bevölkerungsbewegung und die Fortschreibung des Bevölkerungsstandes (Bevölkerungstatistikgesetz - BevStatG) vom 20. April 2013 (BGBl. I S. 826), das zuletzt durch Artikel 1 des Gesetzes vom 17. Juli 2023 (BGBl. 2023 I Nr. 190) geändert worden ist. Natürliche Bevölkerungsbewegungen (d. h. Sterbefälle, Geburten und Eheschließungen) werden im Rahmen von Personenstandsregistern erfasst. Gemäß dem zum 01. Januar 2009 in Kraft getretenen Personenstandsgesetz (PStG) vom 19. Februar 2007 (BGBl. I S. 122), welches zuletzt durch Artikel 4 des Gesetzes vom 24. Juni 2024 (BGBl. 2024 I Nr. 212) geändert wurde, fällt die Führung der Personenstandsregister in den Aufgabenbereich der Standesämter (§ 1 PStG).

Sterbefälle sind dem Standesamt zu melden, in dessen Zuständigkeitsbereich sie sich ereignet haben (§ 28 PStG). Zur Meldung eines Sterbefalls sind Personen (§ 29 PStG) oder Einrichtungen und Behörden (§ 30 PStG) verpflichtet. Mit der Anzeige des Sterbefalls können aber auch Bestattungsunternehmen beauftragt werden. Die Anzeige muss spätestens am dritten auf den Tod folgenden Werktag erfolgen (§ 28 PStG). Eine Sterbeurkunde wird jedoch erst ausgestellt, wenn alle für die Beurkundung erforderlichen Dokumente vorliegen. Die Übermittlung der Daten an die amtliche Statistik erfolgt nach abgeschlossener Beurkundung. Die Standesämter sind verpflichtet, den Statistischen Ämtern der Länder mindestens monatlich die Daten zu beurkundeten Sterbefällen zu übermitteln. Diese Übermittlung hat elektronisch zu erfolgen, soweit die technischen Voraussetzungen hierfür geschaffen sind (§ 2 BevStatG).

In den Statistischen Ämtern der Länder werden die Daten durch eine Kontrolle der fortlaufenden Eintragsnummern auf ihre Vollständigkeit hin überprüft und plausibilisiert. Rückfragen zu fehlenden oder nicht plausiblen Merkmalen werden direkt mit den betreffenden Standesämtern geklärt. Jeden Monat geben die Statistischen Landesämter die plausibilisierten Daten Gestorbener, die in einem anderen Bundesland wohnen, an das für den Wohnort zuständige Landesamt ab. Die Ausweisung von Sterbefällen erfolgt dann nach dem Wohnortprinzip (wo war ein Verstorbener wohnhaft?).

### Abgeschlossene Berichtsmonate

Monatliche Ergebnisse zu Sterbefällen stehen derzeit in der Regel zweieinhalb Monate nach Ende des jeweiligen Berichtsmonats zur Verfügung. Bis zum Abschluss eines Berichtsjahres sind diese Ergebnisse als vorläufig anzusehen, da sich die Monatsergebnisse bis zum Abschluss des Berichtsjahres aufgrund von Nachmeldungen und Korrekturen noch verändern können. Das Jahresergebnis und damit auch endgültige Monatsergebnisse liegen in der Regel im Juni des jeweiligen Folgejahres vor.

### Rohdaten - Datenstand 20. Januar 2026

Aufgrund der hohen Nachfrage nach möglichst aktuellen Daten, wurden auch Daten für noch nicht abgeschlossene Berichtsmonate (November 2025) ausgewertet. Der Datenabzug hierfür erfolgte am 20. Januar 2026. Retrospektive Auswertungen für Bayern haben ergeben, dass nach einem Tag weniger als 20 Prozent der tatsächlichen Sterbefälle an die Statistik gemeldet wurden, nach sieben Tagen etwa 75 Prozent der Sterbefälle vorlagen, nach 12 bis 14 Tagen eine Abdeckung von über 90 % erreicht wurde und nach 28 Tagen ca. 98 % aller Sterbefälle eingegangen waren. Die Rohdaten erlauben somit bereits zuverlässige Aussagen über die Entwicklung der Sterbefälle im Zeitraum bis November 2025. Bei Auswertungen von Rohdaten ist jedoch zu beachten, dass die Daten weder plausibilisiert noch auf Vollständigkeit überprüft worden sind. Insbesondere bei der Interpretation der Daten für diese Monate ist zu berücksichtigen, dass sie sich aufgrund von Nachmeldungen und Korrekturen nachträglich noch verändern können.

## Geheimhaltung

In der Statistik der Sterbefälle wird seit dem Berichtsjahr 2025 die sogenannte Cell-Key-Methode auf alle Ergebnistabellen angewandt. Diese Methode ist ein datenveränderndes Geheimhaltungsverfahren. Bei der Cell-Key-Methode werden bei der Erzeugung der Ergebnisse leichte Veränderungen der Fallzahlen vorgenommen. Einigen Ergebnissen wird ein kleiner 'Überlagerungswert' zugewiesen (zum Beispiel +2 oder -1). Anstelle des Originalergebnisses wird die Summe aus Originalergebnis und 'Überlagerungswert' veröffentlicht. Die 0 ist von der Überlagerung ausgeschlossen, sodass eine nicht vorhandene Beobachtung auch nicht künstlich erzeugt wird.

Wenn Daten, die mit der Cell-Key-Methode geheim gehalten worden sind, in einer Tabelle dargestellt werden, ergibt sich bei der Aufsummierung der Zeilen oder Spalten in der Tabelle nicht immer die veröffentlichte Gesamtzahl.

Mehr Informationen zur Cell-Key-Methode und generell zur statistischen Geheimhaltung finden Sie im [Statistikportal](#) und [hier](#).

## Daten in elektronischer Form

Über die Datenbank Genesis-Online werden die Daten rückwirkend bis zum Jahr 2016 bereitgestellt.

Tab. 1

**Sterbefälle in Bayern nach Kalenderwochen und Altersgruppen - Jahre 2020 bis 2025**

Kalender- woche	Insgesamt								Davon im Alter von							
									0 bis unter 60 Jahren							
	Median		2020	2021	2022	2023	2024	2025	Median		2020	2021	2022	2023	2024	2025
	2020 bis 2023	2021 bis 2024							2020 bis 2023	2021 bis 2024						
1	3 237	3 356	2 685	3 646	2 866	3 608	3 104	3 118	247	247	243	265	247	246	242	235
2	2 979	3 110	2 764	3 616	2 762	3 194	3 025	3 113	240	238	231	253	248	213	227	228
3	3 020	3 182	2 695	3 448	2 880	3 159	3 205	3 125	253	246	272	258	247	244	242	235
4	2 960	3 093	2 821	3 206	2 940	2 980	3 242	3 333	236	236	224	261	240	232	217	247
5	3 058	3 074	3 041	3 074	3 032	3 074	3 098	3 213	237	237	260	220	234	239	242	196
6	2 962	3 059	2 803	2 918	3 111	3 006	3 216	3 242	252	245	258	240	261	245	244	231
7	3 020	3 115	2 883	2 927	3 112	3 117	3 184	3 267	235	235	250	222	232	237	257	244
8	2 891	2 987	2 780	2 587	3 002	3 044	2 972	3 257	233	227	251	205	234	231	223	249
9	2 915	2 955	2 821	2 572	3 032	3 009	2 900	3 117	226	226	236	237	211	215	240	237
10	2 945	2 933	2 768	2 692	3 121	3 165	2 744	3 144	244	244	229	246	252	242	224	214
11	2 936	2 891	2 787	2 680	3 110	3 084	2 697	3 121	249	249	220	261	249	248	221	213
12	2 982	2 822	2 967	2 646	3 142	2 997	2 616	3 055	237	235	264	224	240	234	235	213
13	2 933	2 853	2 908	2 748	3 030	2 957	2 694	2 926	245	237	247	267	243	230	176	198
14	2 837	2 662	3 270	2 623	3 036	2 637	2 686	2 799	245	230	263	227	274	213	232	200
15	2 903	2 782	3 284	2 674	2 916	2 889	2 530	2 781	239	227	243	268	235	219	196	211
16	2 787	2 780	3 078	2 782	2 777	2 791	2 538	2 776	218	218	212	265	223	213	198	181
17	2 777	2 725	2 793	2 786	2 767	2 674	2 682	2 567	238	231	236	240	244	220	221	180
18	2 714	2 712	2 701	2 741	2 726	2 697	2 660	2 701	240	240	230	262	239	240	228	191
19	2 599	2 643	2 531	2 658	2 636	2 562	2 650	2 522	236	230	228	244	250	216	201	213
20	2 564	2 627	2 436	2 523	2 648	2 605	2 676	2 597	227	240	215	237	217	243	246	187
21	2 445	2 486	2 450	2 440	2 437	2 630	2 531	2 415	219	209	215	222	196	225	179	183
22	2 547	2 547	2 431	2 506	2 596	2 587	2 492	2 703	212	206	248	204	208	216	184	225
23	2 510	2 473	2 508	2 389	2 511	2 576	2 434	2 593	223	213	229	226	219	206	191	170
24	2 518	2 550	2 396	2 591	2 741	2 444	2 508	2 476	231	231	224	237	237	224	216	202
25	2 550	2 591	2 289	2 513	2 794	2 586	2 595	2 473	234	234	217	240	227	244	216	199
26	2 395	2 555	2 364	2 365	2 730	2 424	2 686	2 530	229	227	213	244	245	208	210	185
27	2 473	2 473	2 313	2 469	2 614	2 476	2 397	2 629	226	226	212	218	234	233	195	202
28	2 451	2 558	2 321	2 395	2 699	2 506	2 610	2 456	227	224	226	227	250	206	221	194
29	2 528	2 585	2 390	2 535	3 055	2 520	2 635	2 396	231	231	227	228	245	233	190	197
30	2 441	2 521	2 392	2 482	3 031	2 399	2 559	2 423	223	211	213	233	247	181	189	198
31	2 509	2 476	2 596	2 422	2 961	2 422	2 530	2 380	241	218	253	229	257	205	206	212
32	2 553	2 558	2 412	2 556	2 761	2 550	2 560	2 587	222	211	229	204	229	214	208	191
33	2 621	2 625	2 592	2 491	2 809	2 650	2 599	2 624	212	204	239	214	209	193	198	189
34	2 531	2 524	2 433	2 344	2 628	2 703	2 419	2 395	221	208	217	192	224	228	173	184
35	2 428	2 504	2 361	2 484	2 531	2 372	2 524	2 369	222	222	191	217	226	231	183	197
36	2 546	2 618	2 394	2 737	2 602	2 490	2 634	2 375	233	222	243	253	222	210	221	185
37	2 551	2 551	2 478	2 562	2 628	2 540	2 459	2 407	216	206	258	173	211	220	200	179
38	2 538	2 624	2 474	2 601	2 699	2 433	2 647	2 487	215	219	215	240	215	204	222	186
39	2 581	2 648	2 424	2 635	2 920	2 527	2 661	2 486	217	211	216	217	240	170	205	198
40	2 671	2 745	2 648	2 676	2 974	2 665	2 813	2 553	242	242	226	239	244	256	205	168
41	2 814	2 879	2 598	2 813	3 185	2 815	2 942	2 725	242	233	236	248	257	217	199	146
42	2 876	2 933	2 541	2 925	3 126	2 826	2 940	2 665	226	244	204	247	251	190	240	192
43	2 925	2 925	2 632	3 004	2 962	2 888	2 797	2 876	218	216	211	267	207	225	191	215
44	2 841	2 841	2 685	3 114	2 841	2 841	2 720	2 333	233	211	255	252	213	209	167	163
45	2 917	2 917	2 733	3 348	2 840	2 993	2 830	2 769	229	237	212	268	246	210	228	203
46	3 071	3 071	2 878	3 481	3 003	3 138	2 893	2 727	238	238	222	275	253	223	209	162
47	3 010	3 010	2 871	3 721	3 075	2 945	2 898	2 730	241	238	238	270	231	244	195	209
48	3 136	3 136	3 088	3 748	3 121	3 151	2 925	2 459	231	229	228	312	234	223	212	144
49	3 379	3 269	3 424	3 585	3 333	3 205	2 962	...	252	252	247	287	256	248	213	...
50	3 489	3 258	3 618	3 372	3 605	3 144	2 907	...	244	244	224	284	261	227	198	...
51	3 452	3 247	3 621	3 283	4 002	3 211	3 007	...	248	239	238	291	257	220	189	...
52	3 350	3 086	3 817	3 085	3 613	3 086	2 957	...	239	230	241	238	239	210	221	...
53											263					
Insgesamt	145 652	146 131	141 988	147 219	152 073	145 992	143 190	...	12 099	11 889	12 342	12 598	12 310	11 573	10 986	...

Abweichungen in Summen sind durch das angewandte Geheimhaltungsverfahren möglich.

Bei den Ergebnissen für das Jahr 2025 handelt es sich um vorläufige Werte. Endgültige Werte liegen erst nach Abschluss des Berichtsjahres vor.

Kalenderwochen sind im Hinblick auf Kalenderjahre nicht immer trennscharf, da sich die Kalenderwochen 1, 52 und 53 teilweise über zwei Kalenderjahre erstrecken. Die Summe der Ereignisse über die Kalenderwochen eines Jahres ist daher nicht identisch zur Summe der Ereignisse über die Kalendermonate eines Jahres.

Beim Median handelt es sich um den Wert, der in einer nach Größe sortierten Reihe von Werten genau in der Mitte liegt. Wenn die Anzahl der sortierten Werte gerade ist, ergibt sich der Median aus dem arithmetischen Mittel der beiden mittleren Zahlen.

Noch Tab. 1  
Sterbefälle in Bayern nach Kalenderwochen und Altersgruppen - Jahre 2020 bis 2025

Kalender- woche	Davon im Alter von															
	60 bis unter 80 Jahren								80 Jahren und älter							
	Median		2020	2021	2022	2023	2024	2025	Median		2020	2021	2022	2023	2024	2025
	2020 bis 2023	2021 bis 2024							2020 bis 2023	2021 bis 2024						
1	956	976	821	1 029	883	1 039	922	926	2 030	2 132	1 621	2 352	1 736	2 323	1 940	1 958
2	915	944	892	1 027	878	938	949	970	1 842	1 946	1 641	2 336	1 636	2 043	1 849	1 913
3	878	947	805	1 017	838	917	977	920	1 897	1 992	1 618	2 173	1 795	1 998	1 986	1 969
4	930	957	893	959	954	906	1 024	1 011	1 794	1 914	1 704	1 986	1 746	1 842	2 001	2 073
5	935	911	971	958	891	912	910	948	1 902	1 915	1 810	1 896	1 907	1 923	1 946	2 069
6	928	952	859	916	940	983	963	982	1 770	1 844	1 686	1 762	1 910	1 778	2 009	2 027
7	917	937	897	888	936	937	945	1 009	1 880	1 944	1 736	1 817	1 944	1 943	1 982	2 014
8	905	911	900	875	912	909	939	978	1 743	1 833	1 629	1 507	1 856	1 904	1 810	2 030
9	872	903	868	796	876	930	930	915	1 791	1 797	1 717	1 539	1 945	1 864	1 730	1 963
10	883	883	851	869	897	951	839	979	1 830	1 827	1 688	1 577	1 972	1 972	1 681	1 949
11	876	871	845	835	907	930	835	958	1 814	1 774	1 722	1 584	1 954	1 906	1 641	1 950
12	909	880	961	866	924	893	817	932	1 806	1 717	1 742	1 556	1 978	1 870	1 564	1 910
13	904	887	904	870	904	929	859	907	1 778	1 729	1 757	1 611	1 883	1 798	1 659	1 819
14	867	811	1 026	830	904	791	786	872	1 746	1 651	1 981	1 566	1 858	1 633	1 668	1 727
15	887	869	1 003	860	878	895	786	846	1 789	1 662	2 038	1 546	1 803	1 775	1 548	1 724
16	907	861	998	918	826	895	761	868	1 706	1 641	1 868	1 599	1 728	1 683	1 579	1 726
17	879	882	866	892	893	818	872	797	1 645	1 633	1 691	1 654	1 630	1 636	1 589	1 590
18	853	846	850	933	855	825	837	836	1 627	1 614	1 621	1 546	1 632	1 632	1 595	1 674
19	793	800	781	858	788	798	802	774	1 552	1 577	1 522	1 556	1 598	1 548	1 647	1 532
20	856	856	800	853	865	858	825	852	1 469	1 535	1 421	1 433	1 566	1 504	1 605	1 557
21	785	801	767	773	796	805	813	747	1 457	1 492	1 468	1 445	1 445	1 600	1 539	1 485
22	797	803	782	802	791	852	804	829	1 510	1 512	1 401	1 500	1 597	1 519	1 504	1 649
23	778	768	771	751	784	801	729	857	1 508	1 511	1 508	1 412	1 508	1 569	1 514	1 566
24	817	824	763	852	843	791	804	779	1 466	1 495	1 409	1 502	1 661	1 429	1 488	1 495
25	812	826	726	799	874	824	828	790	1 496	1 535	1 346	1 474	1 693	1 518	1 551	1 484
26	776	800	766	762	814	786	833	801	1 408	1 537	1 385	1 359	1 671	1 430	1 643	1 543
27	768	772	748	784	820	751	760	859	1 480	1 480	1 353	1 467	1 560	1 492	1 442	1 566
28	773	810	722	741	875	804	815	808	1 462	1 535	1 373	1 427	1 574	1 496	1 574	1 458
29	817	840	769	784	940	850	829	766	1 480	1 570	1 394	1 523	1 870	1 437	1 616	1 433
30	798	813	779	817	916	762	808	775	1 444	1 509	1 400	1 432	1 868	1 456	1 562	1 451
31	821	817	834	734	870	807	827	781	1 484	1 478	1 509	1 459	1 834	1 410	1 497	1 386
32	824	824	781	822	862	826	806	813	1 520	1 538	1 402	1 530	1 670	1 510	1 546	1 583
33	860	844	849	818	870	871	794	809	1 545	1 597	1 504	1 459	1 730	1 586	1 607	1 628
34	799	799	768	794	804	819	732	774	1 524	1 557	1 448	1 358	1 600	1 656	1 514	1 435
35	767	771	764	772	770	743	836	720	1 451	1 500	1 406	1 495	1 535	1 398	1 505	1 454
36	771	807	767	839	775	767	845	699	1 559	1 587	1 384	1 645	1 605	1 513	1 568	1 490
37	804	804	797	809	798	813	783	837	1 544	1 544	1 423	1 580	1 619	1 507	1 476	1 391
38	801	810	783	819	830	783	801	788	1 509	1 583	1 476	1 542	1 654	1 446	1 624	1 514
39	808	811	804	803	868	811	810	767	1 581	1 631	1 404	1 615	1 812	1 546	1 646	1 522
40	823	837	838	807	918	795	867	782	1 622	1 686	1 584	1 630	1 812	1 614	1 741	1 603
41	875	912	813	893	973	857	931	825	1 707	1 777	1 549	1 672	1 955	1 741	1 812	1 754
42	867	883	838	896	944	838	869	848	1 790	1 815	1 499	1 782	1 931	1 798	1 831	1 625
43	868	868	821	874	954	861	862	879	1 802	1 802	1 600	1 863	1 801	1 802	1 744	1 785
44	864	861	847	934	880	841	841	721	1 770	1 770	1 583	1 928	1 748	1 791	1 712	1 449
45	883	880	873	987	848	892	868	851	1 819	1 819	1 648	2 093	1 746	1 891	1 734	1 716
46	948	948	899	1 064	914	982	894	852	1 885	1 885	1 757	2 142	1 836	1 933	1 790	1 715
47	912	911	905	1 131	918	904	846	777	1 862	1 892	1 728	2 320	1 926	1 797	1 857	1 744
48	979	979	879	1 128	960	998	903	774	1 956	1 929	1 981	2 308	1 927	1 930	1 810	1 541
49	1 016	1 000	1 008	1 104	1 023	977	924	...	2 112	2 017	2 169	2 194	2 054	1 980	1 825	...
50	1 044	1 009	1 024	1 066	1 063	954	893	...	2 152	1 993	2 370	2 022	2 281	1 963	1 816	...
51	1 069	995	1 113	1 024	1 229	966	927	...	2 148	1 997	2 270	1 968	2 516	2 025	1 891	...
52	1 000	961	1 119	961	1 039	961	924	...	2 125	1 901	2 457	1 886	2 335	1 915	1 812	...
53			1 075								2 398					
Insgesamt	45 161	45 262	45 583	45 993	46 312	45 146	44 384	...	88 575	89 137	87 799	88 628	93 451	89 273	87 820	...

Abweichungen in Summen sind durch das angewandte Geheimhaltungsverfahren möglich.

Bei den Ergebnissen für das Jahr 2025 handelt es sich um vorläufige Werte. Endgültige Werte liegen erst nach Abschluss des Berichtsjahres vor.

Kalenderwochen sind im Hinblick auf Kalenderjahre nicht immer trennscharf, da sich die Kalenderwochen 1, 52 und 53 teilweise über zwei Kalenderjahre erstrecken. Die Summe der Ereignisse über die Kalenderwochen eines Jahres ist daher nicht identisch zur Summe der Ereignisse über die Kalendermonate eines Jahres.

Beim Median handelt es sich um den Wert, der in einer nach Größe sortierten Reihe von Werten genau in der Mitte liegt. Wenn die Anzahl der sortierten Werte gerade ist, ergibt sich der Median aus dem arithmetischen Mittel der beiden mittleren Zahlen.

Abb. 1

# **Sterbefälle in Bayern nach Kalenderwochen - Jahre 2020 bis 2025**

absolute Zahlen

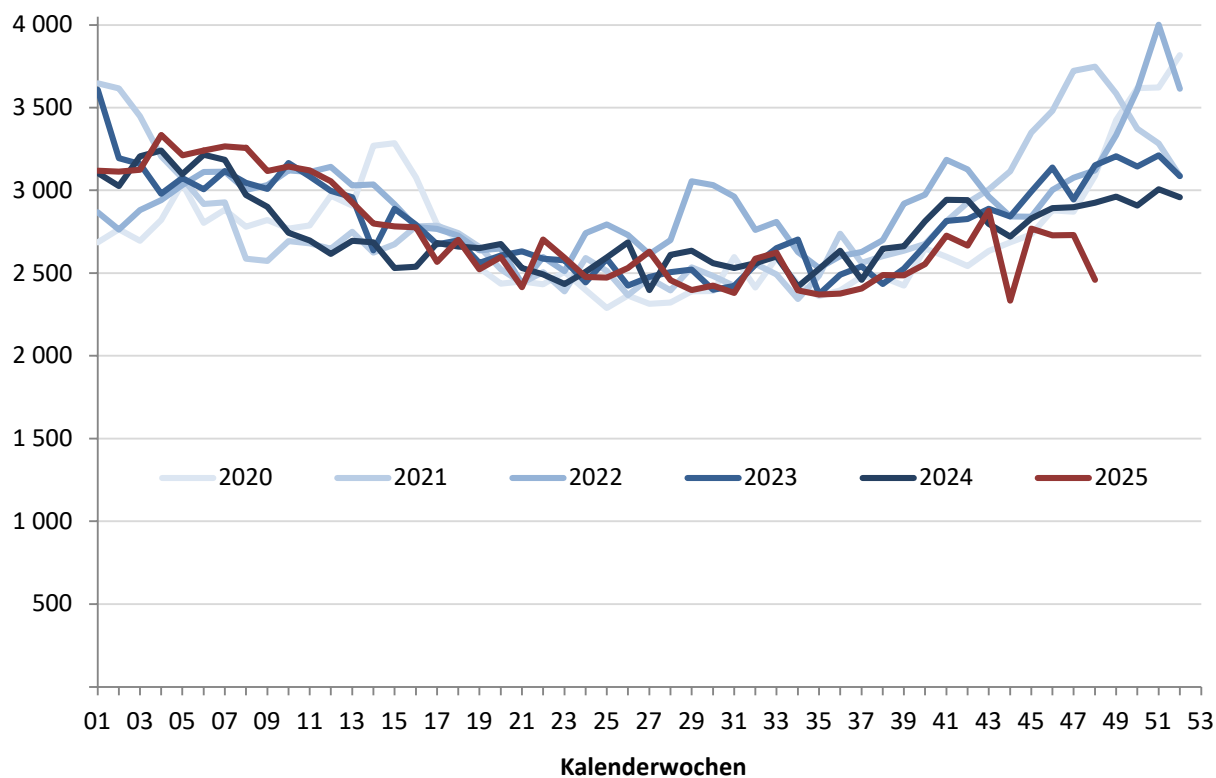


Abb. 2

# **Sterbefälle in Bayern nach Kalenderwochen - Jahre 2024, 2025 & Median der Vorjahre**

absolute Zahlen

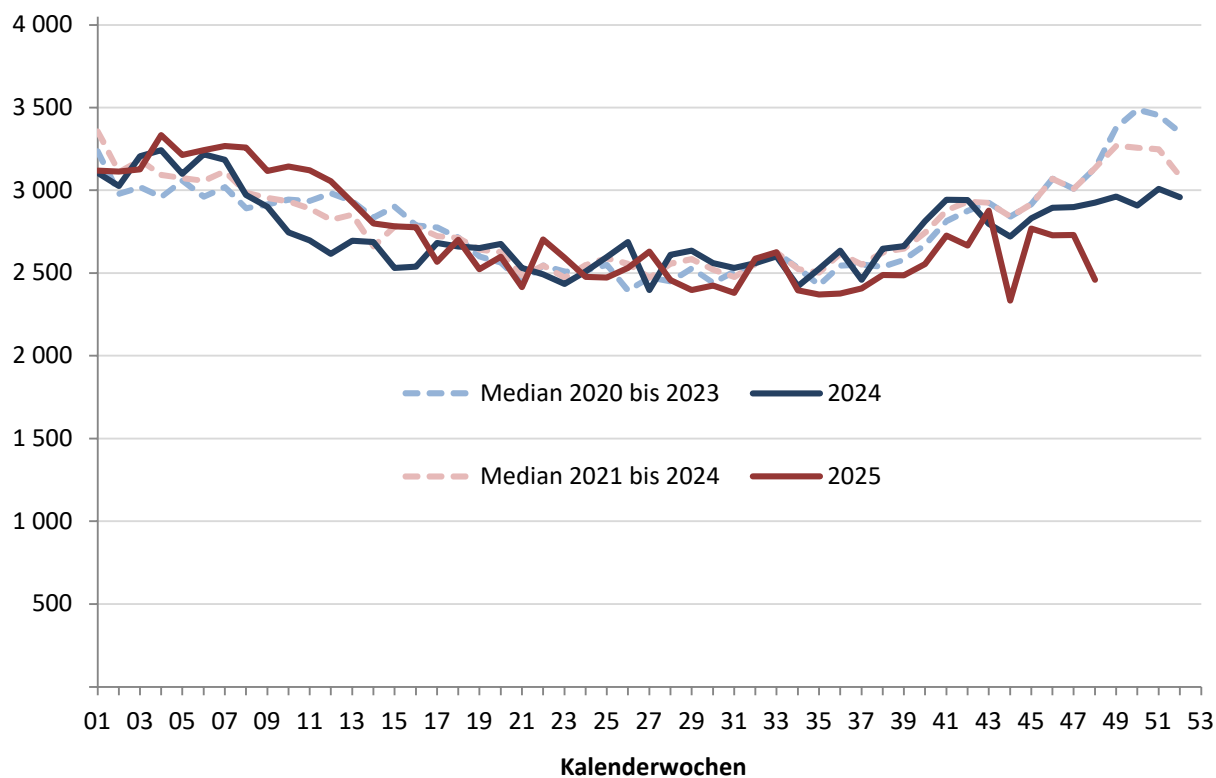
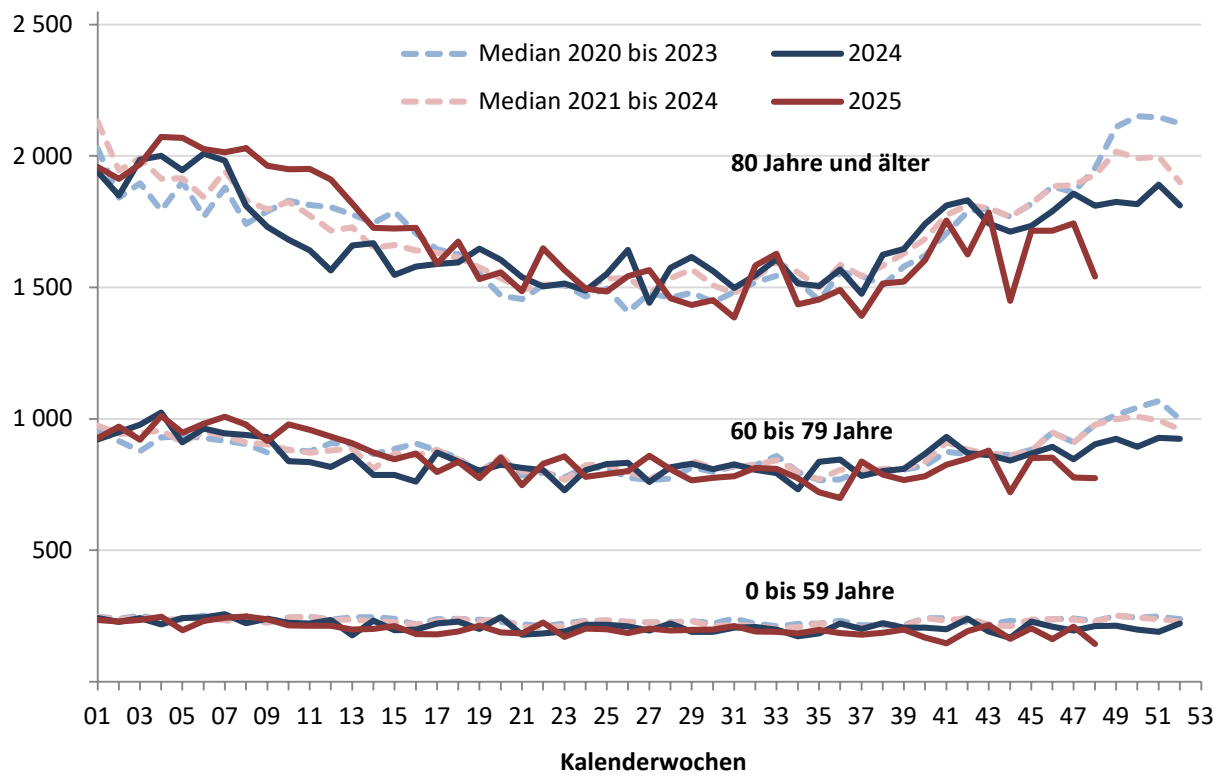




Abb. 3  
Sterbefälle in Bayern nach Kalenderwochen und Altersgruppen - Jahre 2024, 2025 & Median der Vorjahre  
absolute Zahlen



Tab. 2  
Sterbefälle in Bayern nach Monaten und Altersgruppen - Jahre 2020 bis 2025

Altersgruppen	Jahr	Januar	Februar	März	April	Mai	Juni	Juli	August	September	Oktober	November	Dezember	Insgesamt
0 bis unter 60 Jahre	2020	1 092	1 028	1 068	1 007	1 008	944	1 000	986	991	985	980	1 066	12 155
	2021	1 152	887	1 107	1 050	1 075	994	998	943	929	1 101	1 147	1 265	12 648
	2022	1 075	958	1 071	1 040	994	973	1 082	1 003	954	1 072	1 001	1 121	12 344
	2023	1 037	948	1 044	923	1 015	955	930	938	886	979	949	1 000	11 604
	2024	1 019	1 007	964	916	919	883	886	854	904	900	886	915	11 053
	2025	1 033	944	924	827	884	835	858	862	801	811	745	...	...
60 bis unter 80 Jahre	2020	3 916	3 693	3 976	4 095	3 459	3 232	3 399	3 505	3 429	3 646	3 828	4 754	44 932
	2021	4 482	3 637	3 742	3 772	3 770	3 429	3 429	3 499	3 480	3 804	4 449	4 678	46 171
	2022	3 946	3 669	4 022	3 750	3 650	3 557	3 880	3 729	3 451	4 193	3 815	4 792	46 454
	2023	4 202	3 758	4 072	3 671	3 639	3 495	3 476	3 655	3 372	3 695	3 989	4 252	45 276
	2024	4 252	3 908	3 749	3 435	3 639	3 406	3 561	3 534	3 471	3 893	3 732	4 054	44 634
	2025	4 236	3 937	4 123	3 648	3 524	3 481	3 540	3 449	3 306	3 741	3 366	...	...
80 Jahre und älter	2020	7 415	7 034	7 699	7 986	6 456	6 020	6 232	6 368	6 167	6 929	7 636	10 338	86 280
	2021	9 874	6 982	6 925	6 828	6 662	6 286	6 415	6 413	6 781	7 628	9 141	9 230	89 165
	2022	7 656	7 639	8 665	7 572	6 936	7 030	7 516	7 515	7 046	8 248	7 792	10 004	93 619
	2023	9 061	7 520	8 378	7 254	6 918	6 432	6 457	6 772	6 414	7 673	7 986	8 730	89 595
	2024	8 591	7 902	7 305	6 817	7 049	6 604	6 799	6 836	6 786	7 883	7 650	8 152	88 374
	2025	8 829	8 090	8 418	7 252	6 924	6 574	6 485	6 666	6 368	7 487	6 985	...	...
Bayern	2020	12 423	11 755	12 743	13 088	10 923	10 196	10 631	10 859	10 587	11 560	12 444	16 158	143 367
	2021	15 508	11 506	11 774	11 650	11 507	10 709	10 842	10 855	11 190	12 533	14 737	15 173	147 984
	2022	12 677	12 266	13 758	12 362	11 580	11 560	12 478	12 247	11 451	13 513	12 608	15 917	152 417
	2023	14 300	12 226	13 494	11 848	11 572	10 882	10 863	11 365	10 672	12 347	12 924	13 982	146 475
	2024	13 862	12 817	12 018	11 168	11 607	10 893	11 246	11 224	11 161	12 676	12 268	13 121	144 061
	2025	14 096	12 971	13 466	11 728	11 333	10 890	10 880	10 980	10 475	12 039	11 096	...	...

Bei den Ergebnissen für das Jahr 2025 handelt es sich um vorläufige Werte. Endgültige Werte liegen erst nach Abschluss des Berichtsjahres vor.  
Abweichungen in Summen sind durch das angewandte Geheimhaltungsverfahren möglich.

Tab. 3

**Abweichung der Sterbefallzahlen vom Median der Vorjahre (2020-2023) - Jahr 2024**

Altersgruppen	Januar	Februar	März	April	Mai	Juni	Juli	August	September	Oktober	November	Dezember
<b>Median 2020 bis 2023</b>												
Bayern insgesamt	13 489	11 991	13 119	12 105	11 540	10 796	10 853	11 112	10 931	12 440	12 766	15 545
0 bis unter 60 Jahre	1 084	953	1 070	1 024	1 012	964	999	965	942	1 029	991	1 094
60 bis unter 80 Jahre	4 074	3 681	3 999	3 761	3 645	3 462	3 453	3 580	3 440	3 750	3 909	4 716
80 Jahre und älter	8 359	7 277	8 039	7 413	6 790	6 359	6 436	6 593	6 598	7 651	7 889	9 617
<b>2024 (absolut)</b>												
Bayern insgesamt	13 862	12 817	12 018	11 168	11 607	10 893	11 246	11 224	11 161	12 676	12 268	13 121
0 bis unter 60 Jahre	1 019	1 007	964	916	919	883	886	854	904	900	886	915
60 bis unter 80 Jahre	4 252	3 908	3 749	3 435	3 639	3 406	3 561	3 534	3 471	3 893	3 732	4 054
80 Jahre und älter	8 591	7 902	7 305	6 817	7 049	6 604	6 799	6 836	6 786	7 883	7 650	8 152
<b>Abweichung (in %)</b>												
Bayern insgesamt	2,8	6,9	- 8,4	- 7,7	0,6	0,9	3,6	1,0	2,1	1,9	- 3,9	- 15,6
0 bis unter 60 Jahre	- 6,0	5,7	- 9,9	- 10,5	- 9,1	- 8,4	- 11,3	- 11,5	- 4,0	- 12,5	- 10,6	- 16,3
60 bis unter 80 Jahre	4,4	6,2	- 6,3	- 8,7	- 0,2	- 1,6	3,1	- 1,3	0,9	3,8	- 4,5	- 14,0
80 Jahre und älter	2,8	8,6	- 9,1	- 8,0	3,8	3,9	5,6	3,7	2,9	3,0	- 3,0	- 15,2

Tab. 4

**Abweichung der Sterbefallzahlen vom Median der Vorjahre (2021-2024) - Jahr 2025**

Altersgruppen	Januar	Februar	März	April	Mai	Juni	Juli	August	September	Oktober	November	Dezember
<b>Median 2021 bis 2024</b>												
Bayern insgesamt	14 081	12 246	12 756	11 749	11 576	10 888	11 055	11 295	11 176	12 605	12 766	14 578
0 bis unter 60 Jahre	1 056	953	1 058	982	1 005	964	964	941	917	1 026	975	1 061
60 bis unter 80 Jahre	4 227	3 714	3 886	3 711	3 645	3 462	3 519	3 595	3 461	3 849	3 902	4 465
80 Jahre und älter	8 826	7 580	7 842	7 041	6 927	6 518	6 628	6 804	6 784	7 778	7 889	8 980
<b>2025 (absolut)</b>												
Bayern insgesamt	14 096	12 971	13 466	11 728	11 333	10 890	10 880	10 980	10 475	12 039	11 096	...
0 bis unter 60 Jahre	1 033	944	924	827	884	835	858	862	801	811	745	...
60 bis unter 80 Jahre	4 236	3 937	4 123	3 648	3 524	3 481	3 540	3 449	3 306	3 741	3 366	...
80 Jahre und älter	8 829	8 090	8 418	7 252	6 924	6 574	6 485	6 666	6 368	7 487	6 985	...
<b>Abweichung (in %)</b>												
Bayern insgesamt	0,1	5,9	5,6	- 0,2	- 2,1	0,0	- 1,6	- 2,8	- 6,3	- 4,5	- 13,1	...
0 bis unter 60 Jahre	- 2,2	- 0,9	- 12,6	- 15,7	- 12,0	- 13,4	- 11,0	- 8,3	- 12,6	- 20,9	- 23,6	...
60 bis unter 80 Jahre	0,2	6,0	6,1	- 1,7	- 3,3	0,5	0,6	- 4,0	- 4,5	- 2,8	- 13,7	...
80 Jahre und älter	0,0	6,7	7,4	3,0	0,0	0,9	- 2,2	- 2,0	- 6,1	- 3,7	- 11,5	...

Bei den Ergebnissen für das Jahr 2025 handelt es sich um vorläufige Werte. Endgültige Werte liegen erst nach Abschluss des Berichtsjahres vor.

Beim Median handelt es sich um den Wert, der in einer nach Größe sortierten Reihe von Werten genau in der Mitte liegt. Wenn die Anzahl der sortierten Werte gerade ist, ergibt sich der Median aus dem arithmetischen Mittel der beiden mittleren Zahlen.

Abb. 4

**Sterbefälle in Bayern nach Monaten - Jahre 2020 bis 2025 (Insgesamt)**

absolute Zahlen

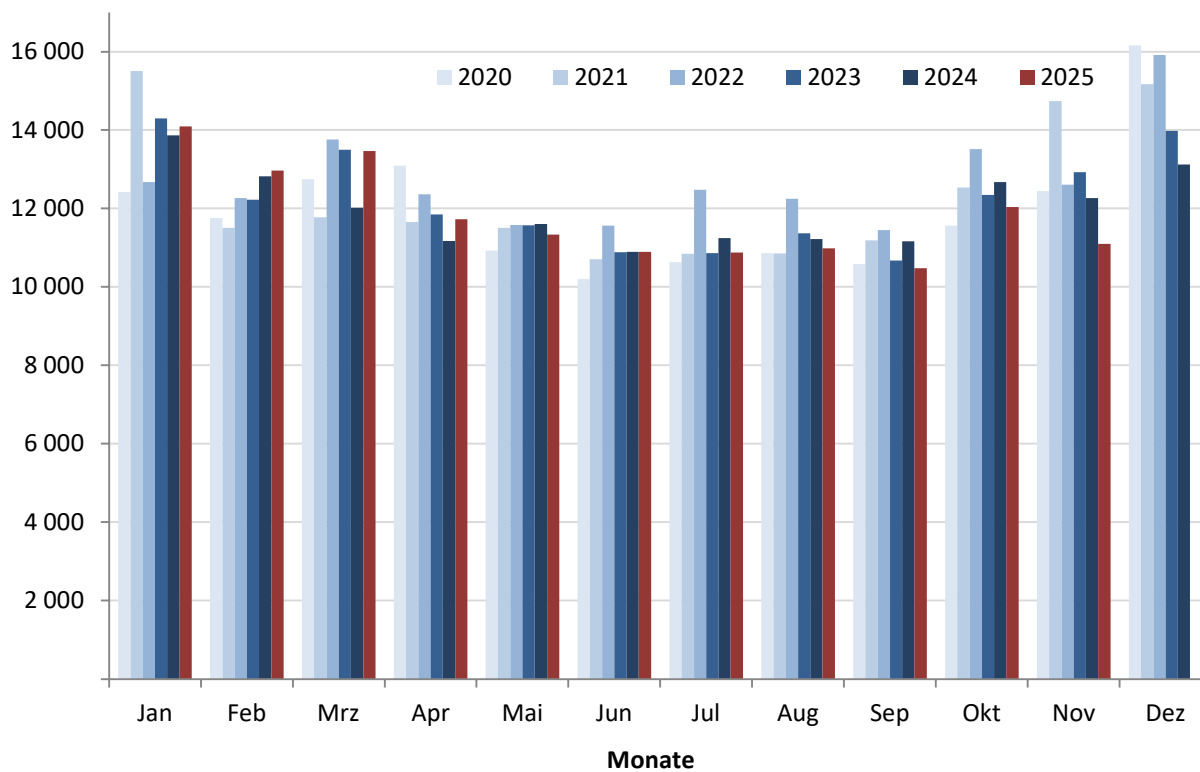


Abb. 5

**Sterbefälle in Bayern nach Monaten - Jahre 2020 bis 2025 (0 bis unter 60 Jahre)**

absolute Zahlen

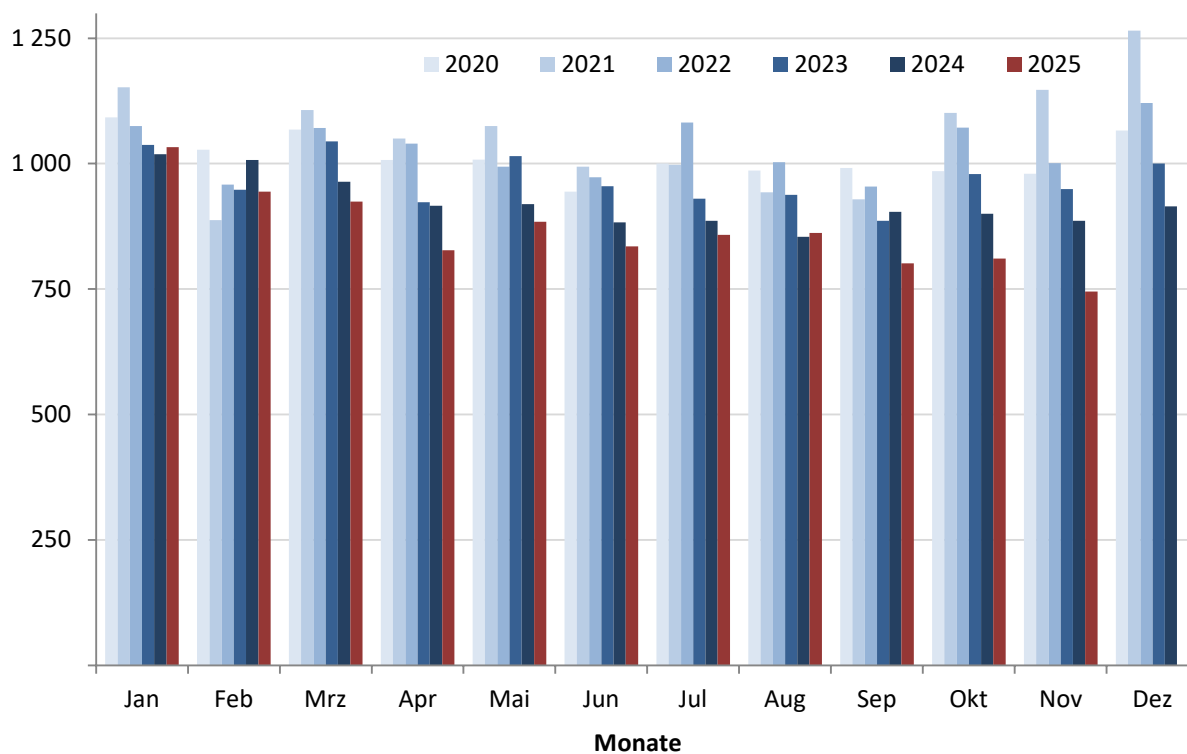


Abb. 6

**Sterbefälle in Bayern nach Monaten - Jahre 2020 bis 2025 (60 bis unter 80 Jahre)**

absolute Zahlen

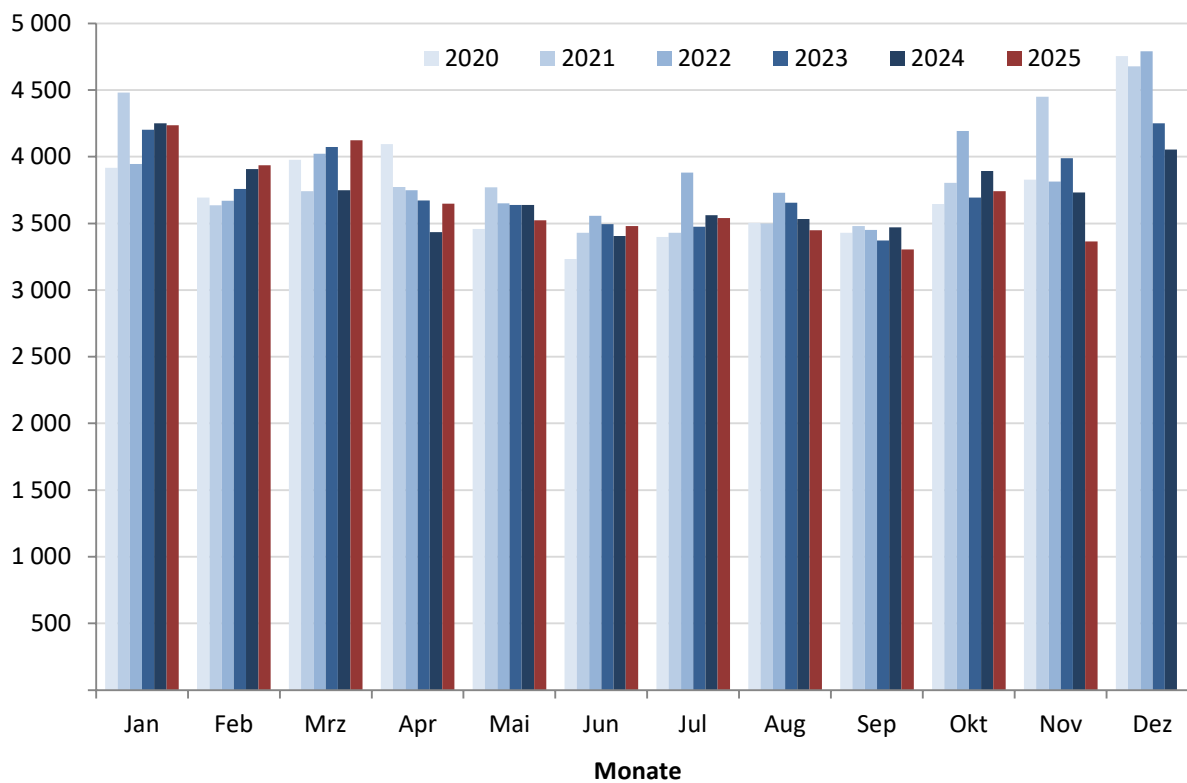
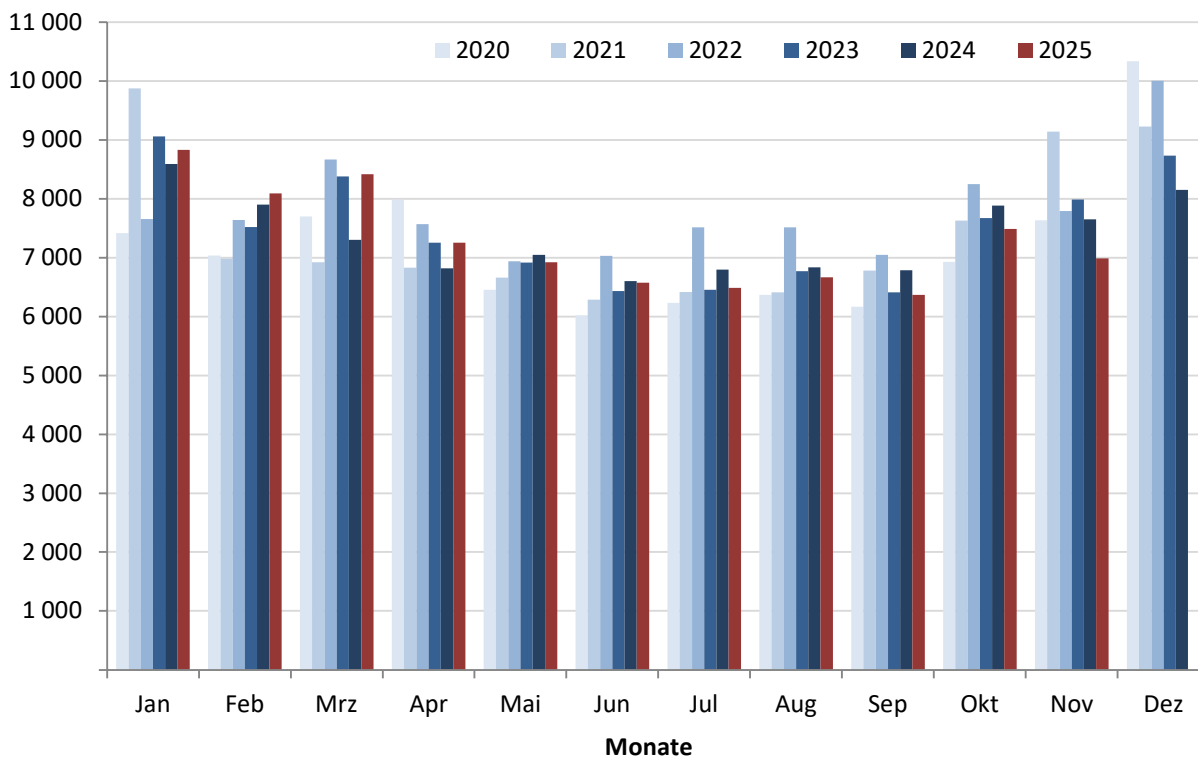


Abb. 7

**Sterbefälle in Bayern nach Monaten - Jahre 2020 bis 2025 (80 Jahre und älter)**

absolute Zahlen



Tab. 5

**Sterbefälle in den kreisfreien Städten und Landkreisen Bayerns nach Monaten - Jahre 2020 bis 2025**

Kreisfreie Städte, Landkreise und Regierungsbezirke	Jahr	Januar	Februar	März	April	Mai	Juni	Juli	August	September	Oktober	November	Dezember	Insgesamt
Krfr. St Ingolstadt	2020	118	103	127	159	110	98	75	101	98	117	129	136	1 371
9161	2021	148	96	121	110	118	110	110	101	121	133	140	160	1 468
	2022	116	133	134	110	99	114	158	121	107	117	124	132	1 465
	2023	141	102	126	116	102	110	102	111	117	121	119	129	1 396
	2024	162	142	108	104	111	102	90	125	105	114	108	137	1 408
	2025	148	133	126	108	98	82	87	105	93	92	93	...	...
München, Landeshauptstadt	2020	1 034	1 013	1 008	1 091	952	872	941	926	887	954	1 062	1 526	12 266
9162	2021	1 309	896	954	967	947	922	922	942	1 031	1 057	1 183	1 254	12 384
	2022	1 100	1 020	1 166	1 014	985	960	1 091	1 115	970	1 153	1 116	1 367	13 057
	2023	1 224	1 004	1 183	996	1 007	975	921	931	932	1 133	1 117	1 262	12 685
	2024	1 246	1 020	1 053	1 004	987	1 008	1 028	974	989	1 033	1 070	1 097	12 509
	2025	1 217	1 057	1 116	989	1 031	934	890	969	908	987	859	...	...
Krfr. St Rosenheim	2020	48	54	57	58	42	44	39	54	40	44	49	63	592
9163	2021	67	46	39	61	60	57	55	53	46	57	72	74	687
	2022	67	56	57	58	55	46	50	58	39	49	46	53	634
	2023	74	47	40	56	44	52	41	56	40	55	59	67	631
	2024	55	54	52	57	57	40	47	47	48	64	42	55	618
	2025	71	58	48	48	58	48	52	48	50	60	46	...	...
Lkr Altötting	2020	120	117	150	130	121	87	107	90	114	106	118	184	1 444
9171	2021	148	105	115	119	85	99	95	98	110	122	169	176	1 441
	2022	118	116	138	103	137	122	133	94	93	133	126	174	1 487
	2023	138	125	104	105	113	96	114	129	118	135	123	132	1 432
	2024	123	124	98	101	121	95	99	114	115	149	130	108	1 377
	2025	147	134	147	113	104	88	108	116	98	83	101	...	...
Lkr Berchtesgadener Land	2020	102	113	111	120	83	99	105	96	101	100	103	142	1 275
9172	2021	132	100	111	82	89	123	106	97	106	141	164	150	1 401
	2022	106	104	131	99	125	111	106	107	119	107	96	126	1 337
	2023	138	102	126	100	99	88	104	98	110	118	123	126	1 332
	2024	117	121	106	87	115	78	94	105	83	92	103	113	1 214
	2025	146	114	113	100	89	101	100	106	91	85	89	...	...
Lkr Bad Tölz- Wolfratshausen	2020	120	122	103	114	94	117	100	100	123	104	114	115	1 326
9173	2021	147	129	118	103	108	95	105	102	128	131	164	149	1 479
	2022	92	131	126	116	105	106	123	138	117	114	120	146	1 434
	2023	145	127	149	128	98	102	112	108	94	119	118	117	1 417
	2024	134	126	94	106	124	102	89	115	124	122	117	126	1 379
	2025	126	125	129	126	103	104	106	104	92	118	119	...	...
Lkr Dachau	2020	138	113	127	154	95	117	122	124	107	147	170	150	1 564
9174	2021	139	124	118	124	111	117	120	125	114	115	167	171	1 545
	2022	138	138	139	135	126	119	126	126	127	151	141	168	1 634
	2023	154	141	144	120	113	134	94	111	126	139	164	130	1 570
	2024	140	140	131	99	113	112	144	124	109	144	132	139	1 527
	2025	159	144	125	145	131	112	117	113	124	147	138	...	...
Lkr Ebersberg	2020	124	128	107	108	93	89	87	104	88	108	129	161	1 326
9175	2021	180	102	90	108	96	87	91	90	110	121	131	158	1 364
	2022	121	123	122	98	116	99	108	123	106	137	110	162	1 425
	2023	126	117	139	98	101	94	94	132	102	128	127	134	1 392
	2024	118	124	100	112	116	119	108	95	113	142	112	133	1 392
	2025	129	119	108	116	120	97	86	110	104	113	106	...	...
Lkr Eichstätt	2020	94	100	108	106	84	89	93	88	97	98	111	146	1 214
9176	2021	108	76	105	92	98	99	86	97	98	110	106	115	1 190
	2022	113	118	123	92	98	90	90	98	91	96	104	150	1 263
	2023	112	85	119	96	102	101	86	101	85	102	127	129	1 245
	2024	104	119	101	102	88	72	94	75	81	95	96	113	1 140
	2025	110	102	117	89	88	119	110	86	96	81	85	...	...
Lkr Erding	2020	87	99	107	103	99	92	84	104	71	105	107	157	1 215
9177	2021	132	93	100	96	97	90	97	101	94	105	109	113	1 227
	2022	81	122	124	102	90	112	87	105	105	111	124	130	1 293
	2023	130	103	122	121	101	94	96	108	96	105	109	116	1 301
	2024	121	111	107	87	103	103	106	105	111	121	120	110	1 305
	2025	134	121	130	120	97	102	115	94	97	123	101	...	...
Lkr Freising	2020	101	117	135	132	119	85	117	91	120	121	124	143	1 405
9178	2021	152	117	123	126	134	122	107	128	133	139	145	168	1 594
	2022	124	138	138	104	153	122	114	129	108	158	138	152	1 578
	2023	139	129	151	120	136	109	124	119	114	129	128	132	1 530
	2024	128	144	123	128	120	112	120	120	121	149	112	172	1 549
	2025	144	134	130	124	92	103	106	133	102	129	101	...	...

Bei den Ergebnissen für das Jahr 2025 handelt es sich um vorläufige Werte. Endgültige Werte liegen erst nach Abschluss des Berichtsjahres vor.  
Abweichungen in Summen sind durch das angewandte Geheimhaltungsverfahren möglich.

Noch Tab. 5

**Sterbefälle in den kreisfreien Städten und Landkreisen Bayerns nach Monaten - Jahre 2020 bis 2025**

Kreisfreie Städte, Landkreise und Regierungsbezirke	Jahr	Januar	Februar	März	April	Mai	Juni	Juli	August	September	Oktober	November	Dezember	Insgesamt
Lkr Fürstentum 9179	2020	174	162	212	204	196	167	155	176	140	176	185	196	2 143
	2021	198	162	198	161	175	150	183	180	180	194	200	237	2 218
	2022	173	199	227	200	194	197	219	212	176	214	195	226	2 432
	2023	231	203	235	192	179	200	202	165	168	201	203	227	2 406
	2024	229	204	197	171	195	170	152	188	193	202	170	226	2 297
	2025	242	205	206	184	189	176	179	163	158	201	183	...	...
Lkr Garmisch- Partenkirchen 9180	2020	102	97	98	98	90	78	74	90	87	83	89	130	1 116
	2021	114	85	74	91	83	62	80	83	78	90	116	99	1 055
	2022	84	84	104	102	80	86	93	81	96	131	114	109	1 164
	2023	113	93	97	87	95	73	71	98	75	85	89	109	1 085
	2024	112	78	93	94	91	73	93	104	83	113	83	100	1 117
	2025	100	95	102	91	87	88	82	82	72	93	98	...	...
Lkr Landsberg am Lech 9181	2020	111	85	106	63	72	81	81	83	71	89	109	126	1 077
	2021	100	101	95	87	76	93	75	83	104	99	112	114	1 139
	2022	90	108	105	106	93	88	102	86	111	120	106	119	1 234
	2023	135	96	113	102	82	89	77	78	86	88	86	109	1 141
	2024	129	84	100	87	95	83	80	86	98	98	78	116	1 134
	2025	101	96	126	99	108	73	70	91	98	103	92	...	...
Lkr Miesbach 9182	2020	106	109	99	94	103	88	76	75	88	104	73	112	1 127
	2021	125	99	100	94	92	72	69	71	92	100	115	127	1 156
	2022	94	102	107	97	71	71	93	82	81	80	97	130	1 105
	2023	117	93	90	85	78	68	79	100	82	87	96	118	1 093
	2024	100	102	107	64	69	76	71	72	84	84	84	95	1 008
	2025	114	99	100	88	92	81	82	94	74	94	80	...	...
Lkr Mühldorf a.Inn 9183	2020	113	146	128	138	120	85	96	108	113	117	123	149	1 436
	2021	129	97	123	106	105	87	111	103	105	121	190	166	1 443
	2022	110	106	123	113	93	125	122	113	128	125	144	178	1 480
	2023	144	106	136	117	114	92	102	139	99	107	91	106	1 353
	2024	138	119	118	97	113	98	96	117	108	126	119	116	1 365
	2025	140	107	113	104	99	106	109	109	98	107	102	...	...
Lkr München 9184	2020	285	261	319	318	247	230	260	267	247	259	272	355	3 320
	2021	352	280	282	281	256	262	250	267	269	295	291	345	3 430
	2022	314	333	308	251	273	268	293	273	287	344	311	395	3 650
	2023	340	284	315	287	241	273	239	273	234	312	309	327	3 434
	2024	343	279	304	296	298	281	296	285	308	332	325	338	3 685
	2025	358	317	287	274	287	280	249	270	264	357	278	...	...
Lkr Neuburg- Schrobenhausen 9185	2020	89	86	105	107	75	83	76	70	78	84	104	94	1 051
	2021	87	59	86	92	102	84	84	52	89	74	118	108	1 035
	2022	80	80	119	110	90	106	95	89	85	92	91	110	1 147
	2023	120	100	110	83	89	81	61	81	73	79	105	119	1 101
	2024	107	116	79	79	78	91	80	85	81	97	98	97	1 088
	2025	99	119	99	77	84	79	88	74	66	84	82	...	...
Lkr Pfaffenhofen a.d.Ilm 9186	2020	106	74	106	124	94	102	108	104	89	120	96	165	1 288
	2021	135	105	102	98	100	76	99	99	93	111	123	140	1 281
	2022	106	111	120	113	113	95	115	111	109	109	90	154	1 346
	2023	125	112	126	98	118	78	112	100	91	93	105	129	1 287
	2024	114	116	104	85	87	85	103	113	130	113	105	110	1 265
	2025	121	78	121	105	97	96	103	86	96	84	110	...	...
Lkr Rosenheim 9187	2020	250	242	301	384	211	210	197	211	215	239	282	349	3 091
	2021	298	218	236	243	203	201	235	190	228	282	343	293	2 970
	2022	249	228	243	243	241	232	249	222	226	278	289	289	2 989
	2023	289	243	261	267	224	237	205	229	225	213	282	312	2 987
	2024	263	263	214	225	229	214	214	215	245	261	237	268	2 848
	2025	310	282	286	274	231	235	222	239	207	257	210	...	...
Lkr Starnberg 9188	2020	135	103	113	131	111	99	83	99	100	118	106	123	1 321
	2021	161	113	141	93	103	117	96	111	110	115	159	138	1 457
	2022	126	127	145	146	129	121	137	112	114	132	137	181	1 607
	2023	149	129	155	136	115	110	107	140	99	122	126	136	1 524
	2024	154	131	109	123	116	100	106	141	125	138	116	133	1 492
	2025	164	127	135	125	117	113	125	123	118	128	127	...	...
Lkr Traunstein 9189	2020	192	191	152	249	170	146	157	147	152	184	199	222	2 161
	2021	209	149	160	194	159	160	160	173	163	211	218	235	2 191
	2022	163	146	192	190	150	170	155	159	160	194	174	197	2 050
	2023	186	151	177	174	159	160	140	156	153	169	165	186	1 976
	2024	227	191	158	156	164	177	167	162	159	166	153	192	2 072
	2025	207	170	201	159	128	149	158	170	155	159	143	...	...

Bei den Ergebnissen für das Jahr 2025 handelt es sich um vorläufige Werte. Endgültige Werte liegen erst nach Abschluss des Berichtsjahres vor.  
Abweichungen in Summen sind durch das angewandte Geheimhaltungsverfahren möglich.

**Sterbefälle in den kreisfreien Städten und Landkreisen Bayerns nach Monaten - Jahre 2020 bis 2025**

Kreisfreie Städte, Landkreise und Regierungsbezirke	Jahr	Januar	Februar	März	April	Mai	Juni	Juli	August	September	Oktober	November	Dezember	Insgesamt
Lkr Weilheim-Schongau	2020	137	131	121	108	89	126	116	111	125	119	134	131	1 448
9190	2021	143	115	143	125	120	115	135	103	106	120	153	164	1 542
	2022	132	145	141	113	117	118	142	138	130	148	139	170	1 633
	2023	162	113	150	123	112	102	121	141	108	122	125	175	1 554
	2024	146	141	104	133	123	99	122	131	110	126	141	156	1 532
	2025	169	131	127	114	110	107	123	116	116	138	122	...	...
<b>RegBez</b>	<b>2020</b>	<b>3 886</b>	<b>3 766</b>	<b>4 000</b>	<b>4 293</b>	<b>3 470</b>	<b>3 284</b>	<b>3 349</b>	<b>3 419</b>	<b>3 351</b>	<b>3 696</b>	<b>3 988</b>	<b>5 075</b>	<b>45 577</b>
<b>Oberbayern</b>	<b>2021</b>	<b>4 713</b>	<b>3 467</b>	<b>3 734</b>	<b>3 653</b>	<b>3 517</b>	<b>3 400</b>	<b>3 471</b>	<b>3 449</b>	<b>3 708</b>	<b>4 043</b>	<b>4 688</b>	<b>4 854</b>	<b>46 697</b>
	<b>2022</b>	<b>3 897</b>	<b>3 968</b>	<b>4 332</b>	<b>3 815</b>	<b>3 733</b>	<b>3 678</b>	<b>4 001</b>	<b>3 892</b>	<b>3 685</b>	<b>4 293</b>	<b>4 132</b>	<b>5 018</b>	<b>48 444</b>
	<b>2023</b>	<b>4 632</b>	<b>3 805</b>	<b>4 368</b>	<b>3 807</b>	<b>3 622</b>	<b>3 518</b>	<b>3 404</b>	<b>3 704</b>	<b>3 427</b>	<b>3 962</b>	<b>4 096</b>	<b>4 527</b>	<b>46 872</b>
	<b>2024</b>	<b>4 510</b>	<b>4 049</b>	<b>3 760</b>	<b>3 597</b>	<b>3 713</b>	<b>3 490</b>	<b>3 599</b>	<b>3 698</b>	<b>3 723</b>	<b>4 081</b>	<b>3 851</b>	<b>4 250</b>	<b>46 321</b>
	<b>2025</b>	<b>4 653</b>	<b>4 068</b>	<b>4 193</b>	<b>3 776</b>	<b>3 639</b>	<b>3 470</b>	<b>3 462</b>	<b>3 602</b>	<b>3 375</b>	<b>3 824</b>	<b>3 465</b>	...	...
Krfr. St Landshut	2020	97	70	68	74	66	62	72	62	69	62	67	99	868
9261	2021	113	72	55	72	67	71	64	65	70	66	79	79	873
	2022	76	70	61	73	73	74	61	66	63	99	83	90	889
	2023	85	81	85	80	61	69	76	55	60	98	68	76	894
	2024	82	79	76	55	56	57	81	74	70	65	72	85	852
	2025	84	68	82	68	69	54	66	58	44	70	64	...	...
Krfr. St Passau	2020	49	45	50	75	59	49	37	43	49	52	53	95	656
9262	2021	65	60	48	45	42	54	49	40	57	51	50	71	632
	2022	55	50	54	48	46	48	49	48	48	76	49	52	623
	2023	64	56	45	38	47	47	48	49	48	59	56	49	606
	2024	60	53	46	41	66	49	64	51	45	55	64	55	649
	2025	72	51	58	49	46	35	36	45	51	71	43	...	...
Krfr. St Straubing	2020	55	64	46	83	52	40	35	49	49	46	49	53	621
9263	2021	50	61	44	43	57	52	49	54	58	44	55	63	630
	2022	53	52	63	49	39	59	54	58	45	53	51	60	636
	2023	52	44	59	44	40	38	51	42	48	48	55	75	596
	2024	71	61	53	54	46	52	60	38	45	52	43	49	624
	2025	48	52	61	50	47	41	40	40	41	51	47	...	...
Lkr Deggendorf	2020	119	114	122	123	113	96	110	106	135	107	124	160	1 429
9271	2021	161	116	112	113	125	99	112	119	100	128	176	158	1 519
	2022	159	129	140	108	120	110	116	118	118	127	135	157	1 537
	2023	130	122	115	103	119	116	92	120	111	123	131	138	1 420
	2024	117	127	116	115	105	113	109	97	121	126	123	125	1 394
	2025	137	125	140	96	110	105	110	112	99	115	93	...	...
Lkr Freyung-Grafenau	2020	102	89	87	87	79	69	69	76	72	84	86	115	1 015
9272	2021	110	84	65	78	92	69	73	85	68	82	124	112	1 042
	2022	96	101	112	95	70	88	89	77	73	90	78	101	1 070
	2023	97	89	89	71	87	85	88	86	67	88	106	100	1 053
	2024	104	95	72	79	76	72	74	79	70	79	73	85	958
	2025	92	81	115	67	79	73	87	76	61	93	66	...	...
Lkr Kelheim	2020	108	94	131	132	111	81	99	83	105	84	109	118	1 255
9273	2021	115	99	113	131	113	98	89	93	105	92	129	131	1 308
	2022	131	91	138	103	90	98	104	99	102	114	101	138	1 309
	2023	139	114	107	102	100	89	103	98	83	108	120	128	1 291
	2024	101	120	112	103	109	102	106	105	109	121	105	120	1 313
	2025	128	110	126	89	102	68	77	114	88	119	85	...	...
Lkr Landshut	2020	133	120	130	130	103	101	142	118	122	133	140	225	1 597
9274	2021	185	108	111	117	131	109	125	106	136	127	151	159	1 565
	2022	126	139	158	144	107	133	131	114	129	171	141	162	1 655
	2023	130	139	164	138	130	127	110	107	114	157	142	143	1 601
	2024	171	132	142	122	118	127	120	110	127	151	149	123	1 592
	2025	138	138	148	107	116	123	128	127	104	135	117	...	...
Lkr Passau	2020	195	201	192	197	166	164	156	167	172	189	186	279	2 264
9275	2021	299	213	229	164	189	178	158	179	188	212	286	258	2 553
	2022	198	200	198	221	166	183	171	200	188	205	198	252	2 380
	2023	258	215	178	160	183	173	218	155	163	216	200	206	2 325
	2024	237	213	163	175	155	186	189	191	191	181	187	193	2 261
	2025	225	213	224	171	190	170	180	176	161	189	189	...	...
Lkr Regen	2020	58	75	89	95	76	61	95	80	74	90	68	152	1 013
9276	2021	142	73	65	85	72	73	70	81	62	94	116	130	1 063
	2022	98	81	85	104	91	82	106	99	66	95	79	119	1 105
	2023	115	95	91	73	75	79	85	76	69	72	85	99	1 014
	2024	95	106	95	90	77	74	89	94	74	68	87	97	1 046
	2025	84	100	94	86	83	86	80	63	79	99	68	...	...

Bei den Ergebnissen für das Jahr 2025 handelt es sich um vorläufige Werte. Endgültige Werte liegen erst nach Abschluss des Berichtsjahres vor.  
Abweichungen in Summen sind durch das angewandte Geheimhaltungsverfahren möglich.

Noch Tab. 5

**Sterbefälle in den kreisfreien Städten und Landkreisen Bayerns nach Monaten - Jahre 2020 bis 2025**

Kreisfreie Städte, Landkreise und Regierungsbezirke	Jahr	Januar	Februar	März	April	Mai	Juni	Juli	August	September	Oktober	November	Dezember	Insgesamt
Lkr Rottal-Inn 9277	2020	151	129	159	169	134	113	118	121	131	137	100	152	1 614
	2021	159	126	123	130	136	101	118	133	114	129	190	183	1 642
	2022	130	117	156	128	128	94	136	132	110	134	105	184	1 554
	2023	153	113	120	136	125	135	124	110	114	139	127	153	1 549
	2024	135	131	148	114	141	107	128	120	107	128	129	143	1 531
	2025	124	121	136	127	129	116	92	128	122	114	112	...	...
Lkr Straubing-Bogen 9278	2020	98	79	105	92	86	70	69	74	75	76	93	136	1 053
	2021	120	93	98	73	70	89	90	72	79	102	123	110	1 119
	2022	100	86	92	86	86	69	92	94	90	78	81	95	1 049
	2023	117	88	96	90	85	75	95	86	88	82	105	99	1 106
	2024	124	106	98	80	76	93	75	86	88	91	101	102	1 120
	2025	107	95	82	64	89	71	94	89	82	101	80	...	...
Lkr Dingolfing-Landau 9279	2020	93	77	90	78	96	62	84	74	71	94	94	134	1 047
	2021	79	74	89	86	82	80	90	77	79	87	124	121	1 068
	2022	83	99	110	97	90	80	87	78	101	86	101	101	1 113
	2023	104	83	72	83	96	83	93	83	91	71	96	105	1 060
	2024	95	88	105	79	93	84	59	87	74	100	96	78	1 038
	2025	99	83	94	87	73	74	63	102	74	81	94	...	...
<b>RegBez</b>	<b>2020</b>	<b>1 258</b>	<b>1 157</b>	<b>1 269</b>	<b>1 335</b>	<b>1 141</b>	<b>968</b>	<b>1 086</b>	<b>1 053</b>	<b>1 124</b>	<b>1 154</b>	<b>1 169</b>	<b>1 718</b>	<b>14 432</b>
<b>Niederbayern</b>	<b>2021</b>	<b>1 598</b>	<b>1 179</b>	<b>1 152</b>	<b>1 137</b>	<b>1 176</b>	<b>1 073</b>	<b>1 087</b>	<b>1 104</b>	<b>1 116</b>	<b>1 214</b>	<b>1 603</b>	<b>1 575</b>	<b>15 014</b>
	<b>2022</b>	<b>1 305</b>	<b>1 215</b>	<b>1 367</b>	<b>1 256</b>	<b>1 106</b>	<b>1 118</b>	<b>1 196</b>	<b>1 183</b>	<b>1 133</b>	<b>1 328</b>	<b>1 202</b>	<b>1 511</b>	<b>14 920</b>
	<b>2023</b>	<b>1 444</b>	<b>1 239</b>	<b>1 221</b>	<b>1 118</b>	<b>1 148</b>	<b>1 116</b>	<b>1 183</b>	<b>1 067</b>	<b>1 056</b>	<b>1 261</b>	<b>1 291</b>	<b>1 371</b>	<b>14 515</b>
	<b>2024</b>	<b>1 392</b>	<b>1 311</b>	<b>1 226</b>	<b>1 107</b>	<b>1 118</b>	<b>1 116</b>	<b>1 154</b>	<b>1 132</b>	<b>1 121</b>	<b>1 217</b>	<b>1 229</b>	<b>1 255</b>	<b>14 378</b>
	<b>2025</b>	<b>1 336</b>	<b>1 237</b>	<b>1 358</b>	<b>1 059</b>	<b>1 132</b>	<b>1 018</b>	<b>1 055</b>	<b>1 132</b>	<b>1 006</b>	<b>1 233</b>	<b>1 054</b>	...	...
Krfr. St Amberg 9361	2020	67	37	54	45	40	39	43	48	37	45	38	54	547
	2021	43	49	53	45	59	45	41	48	54	58	59	72	626
	2022	61	63	60	53	64	55	44	54	52	50	52	63	671
	2023	58	45	67	43	35	34	46	58	47	57	57	40	587
	2024	58	56	46	52	46	52	47	41	33	63	43	50	587
	2025	55	66	51	50	45	42	46	51	42	54	48	...	...
Krfr. St Regensburg 9362	2020	138	146	125	122	97	109	117	90	118	130	102	157	1 451
	2021	144	115	122	111	128	129	123	110	125	155	143	141	1 546
	2022	128	127	136	115	106	116	107	132	115	138	129	134	1 483
	2023	161	146	146	119	123	107	126	110	109	158	131	135	1 571
	2024	150	126	148	115	121	124	115	134	116	127	119	145	1 540
	2025	132	114	115	128	114	115	97	112	96	115	123	...	...
Krfr. St Weiden i.d.OPf. 9363	2020	55	44	57	67	60	44	34	42	48	58	40	75	624
	2021	85	58	55	44	46	40	42	37	43	49	59	55	613
	2022	49	47	50	49	53	53	59	58	49	65	53	75	660
	2023	63	58	52	44	50	40	37	48	53	51	39	52	587
	2024	50	47	47	36	67	34	49	37	47	63	55	57	589
	2025	62	57	44	49	45	42	48	51	96	60	47	...	...
Lkr Amberg-Weizbach 9371	2020	112	98	122	150	103	84	96	115	77	105	130	148	1 340
	2021	113	109	125	100	107	85	88	95	93	124	147	117	1 303
	2022	118	106	129	118	105	114	106	113	101	116	133	155	1 414
	2023	117	114	123	119	112	93	117	79	91	116	110	121	1 312
	2024	118	105	110	94	103	105	107	103	100	118	116	101	1 280
	2025	127	103	149	111	107	106	93	105	89	107	96	...	...
Lkr Cham 9372	2020	140	130	153	126	132	116	109	106	117	144	124	165	1 562
	2021	192	129	149	134	116	117	138	132	130	148	170	165	1 720
	2022	144	128	178	141	113	120	149	136	116	163	141	167	1 696
	2023	145	151	172	100	114	131	120	135	120	140	165	151	1 644
	2024	144	163	125	107	133	117	125	112	126	141	123	138	1 554
	2025	149	170	132	116	112	110	130	129	99	146	122	...	...
Lkr Neumarkt i.d.OPf. 9373	2020	120	127	125	140	99	98	111	108	124	130	141	164	1 487
	2021	145	116	116	117	149	113	110	108	105	129	198	172	1 578
	2022	124	99	162	131	125	112	136	111	114	136	117	173	1 540
	2023	122	97	130	144	97	127	101	124	127	107	136	118	1 430
	2024	139	143	131	110	132	100	118	114	93	119	128	138	1 465
	2025	124	147	174	118	106	120	121	113	107	143	126	...	...
Lkr Neustadt a.d.Waldnaab 9374	2020	107	84	116	150	93	73	91	94	98	81	74	119	1 180
	2021	129	89	123	87	72	88	84	95	92	92	119	126	1 196
	2022	118	80	115	100	95	99	101	88	81	104	87	138	1 206
	2023	110	100	79	93	122	74	81	87	79	82	105	121	1 133
	2024	121	114	112	88	91	70	92	88	109	92	106	94	1 177
	2025	116	130	108	94	90	84	89	94	93	108	81	...	...

Bei den Ergebnissen für das Jahr 2025 handelt es sich um vorläufige Werte. Endgültige Werte liegen erst nach Abschluss des Berichtsjahres vor.  
Abweichungen in Summen sind durch das angewandte Geheimhaltungsverfahren möglich.



# Sterbefälle in den kreisfreien Städten und Landkreisen Bayerns nach Monaten - Jahre 2020 bis 2025

Kreisfreie Städte, Landkreise und Regierungsbezirke	Jahr	Januar	Februar	März	April	Mai	Juni	Juli	August	September	Oktober	November	Dezember	Insgesamt
Lkr Regensburg 9375	2020	172	163	173	161	136	150	140	145	163	133	180	233	1 949
	2021	208	154	158	167	173	153	140	139	159	169	182	209	2 011
	2022	170	166	230	169	169	182	195	146	139	193	185	180	2 124
	2023	217	172	169	161	169	169	124	156	160	193	177	188	2 055
	2024	167	158	159	166	150	154	174	146	162	165	173	173	1 947
	2025	177	191	217	165	162	141	160	178	159	163	174	...	...
Lkr Schwandorf 9376	2020	174	151	154	131	135	135	142	140	137	129	140	173	1 741
	2021	169	134	155	148	131	133	133	127	136	162	187	177	1 792
	2022	158	143	173	139	128	158	149	151	138	162	159	198	1 856
	2023	182	178	189	158	142	137	144	139	114	151	166	180	1 880
	2024	189	168	154	147	125	153	130	131	141	142	149	139	1 768
	2025	155	155	182	131	157	154	127	125	136	167	152	...	...
Lkr Tirschenreuth 9377	2020	85	77	146	175	81	86	73	80	71	91	72	116	1 153
	2021	114	98	101	89	72	81	72	64	73	71	108	100	1 043
	2022	85	93	111	99	64	79	93	80	90	88	87	113	1 082
	2023	116	91	100	93	84	81	76	73	84	97	103	95	1 093
	2024	97	101	93	101	83	71	78	67	76	114	92	99	1 072
	2025	115	88	89	84	83	84	81	71	79	85	63	...	...
RegBez Oberpfalz	2020	1 170	1 057	1 225	1 267	976	934	956	968	990	1 046	1 041	1 404	13 034
	2021	1 342	1 051	1 157	1 042	1 053	984	971	955	1 010	1 157	1 372	1 334	13 428
	2022	1 155	1 052	1 344	1 114	1 022	1 088	1 139	1 069	995	1 215	1 143	1 396	13 732
	2023	1 291	1 152	1 227	1 074	1 048	993	972	1 009	984	1 152	1 189	1 201	13 292
	2024	1 233	1 181	1 125	1 016	1 051	980	1 035	973	1 003	1 144	1 104	1 134	12 979
	2025	1 212	1 220	1 263	1 047	1 019	998	994	1 030	934	1 144	1 032	...	...
Krfr. St Bamberg 9461	2020	77	58	75	76	77	75	49	77	47	52	91	92	846
	2021	77	66	74	86	79	80	76	75	69	73	96	102	953
	2022	69	75	95	84	65	82	73	104	74	86	68	122	997
	2023	86	78	76	64	68	55	65	65	79	100	85	83	904
	2024	76	67	66	55	77	65	61	64	79	75	74	80	839
	2025	102	94	91	75	68	54	71	62	69	67	75	...	...
Krfr. St Bayreuth 9462	2020	78	88	83	80	75	79	69	77	70	81	64	103	947
	2021	116	113	68	61	68	68	57	70	65	91	93	93	963
	2022	86	68	88	93	76	68	82	84	75	102	64	114	1 000
	2023	94	64	92	78	77	61	64	55	54	76	65	78	858
	2024	80	90	78	74	63	76	72	78	72	85	79	72	919
	2025	72	88	88	64	67	60	85	59	64	76	73	...	...
Krfr. St Coburg 9463	2020	47	44	52	50	48	33	51	51	36	50	46	66	574
	2021	99	40	49	52	44	61	40	48	44	45	60	71	653
	2022	47	49	47	57	39	31	46	48	38	40	50	79	571
	2023	59	49	66	43	30	41	38	54	41	61	36	63	581
	2024	48	42	46	40	34	51	38	38	29	40	41	52	499
	2025	51	50	50	53	38	48	52	48	35	42	46	...	...
Krfr. St Hof 9464	2020	54	55	72	72	65	42	57	46	59	41	56	98	717
	2021	80	71	69	87	60	59	41	53	37	70	60	73	760
	2022	57	58	77	58	70	54	65	59	53	62	54	74	741
	2023	50	53	65	70	61	58	59	50	55	49	61	64	695
	2024	66	51	57	41	56	56	61	52	43	63	71	64	681
	2025	62	66	66	44	54	54	56	51	46	59	57	...	...
Lkr Bamberg 9471	2020	143	129	141	163	121	108	117	114	119	111	137	156	1 559
	2021	148	126	148	152	128	107	123	124	115	145	173	165	1 654
	2022	126	133	161	151	141	127	132	146	136	151	127	195	1 726
	2023	172	136	157	145	152	122	107	130	102	121	137	160	1 641
	2024	158	129	132	122	141	111	111	100	127	145	150	153	1 579
	2025	155	158	179	128	139	136	142	126	123	128	138	...	...
Lkr Bayreuth 9472	2020	133	117	141	121	98	111	95	105	101	101	100	138	1 361
	2021	188	114	103	117	88	101	99	106	92	113	118	138	1 377
	2022	118	88	121	113	114	105	112	141	85	122	101	135	1 355
	2023	126	115	112	116	107	96	117	106	93	118	123	124	1 353
	2024	113	117	118	98	120	102	103	82	107	121	107	126	1 314
	2025	101	115	115	108	109	116	86	110	89	114	95	...	...
Lkr Coburg 9473	2020	103	107	106	108	107	91	98	89	98	96	98	142	1 243
	2021	139	97	87	100	110	64	81	95	88	104	112	131	1 208
	2022	114	93	130	87	94	101	108	84	101	125	113	141	1 291
	2023	119	87	123	97	81	100	85	88	85	99	100	118	1 182
	2024	106	108	99	79	103	82	84	77	95	103	94	111	1 141
	2025	135	95	123	83	94	76	95	81	87	116	87	...	...

Bei den Ergebnissen für das Jahr 2025 handelt es sich um vorläufige Werte. Endgültige Werte liegen erst nach Abschluss des Berichtsjahres vor.  
Abweichungen in Summen sind durch das angewandte Geheimhaltungsverfahren möglich.

Noch Tab. 5

**Sterbefälle in den kreisfreien Städten und Landkreisen Bayerns nach Monaten - Jahre 2020 bis 2025**

Kreisfreie Städte, Landkreise und Regierungsbezirke	Jahr	Januar	Februar	März	April	Mai	Juni	Juli	August	September	Oktober	November	Dezember	Insgesamt
Lkr Forchheim 9474	2020	108	95	115	88	77	100	87	109	90	103	116	137	1 225
	2021	152	96	120	112	86	87	84	97	97	100	136	136	1 303
	2022	102	132	108	126	88	95	121	109	125	147	107	132	1 392
	2023	140	102	130	116	120	102	103	99	79	119	104	125	1 339
	2024	120	111	111	109	101	104	90	116	111	135	111	113	1 332
	2025	120	109	115	115	101	94	92	100	91	97	99	...	...
Lkr Hof 9475	2020	148	133	133	150	142	103	105	111	107	111	114	138	1 495
	2021	155	118	100	145	121	112	109	144	115	110	151	194	1 574
	2022	148	126	143	141	119	139	142	150	146	144	103	187	1 688
	2023	127	158	121	130	127	117	109	125	122	127	144	138	1 545
	2024	137	147	139	116	119	127	127	109	112	123	120	122	1 498
	2025	155	114	139	105	113	109	108	113	100	99	115	...	...
Lkr Kronach 9476	2020	99	64	61	86	73	70	59	65	63	76	86	85	887
	2021	97	65	97	95	93	57	72	74	60	85	93	112	1 000
	2022	75	73	72	89	79	84	73	83	70	76	92	98	964
	2023	97	77	89	92	77	56	59	80	63	75	89	90	944
	2024	89	81	81	83	66	59	59	74	71	87	77	96	923
	2025	97	86	89	94	80	67	57	55	69	75	75	...	...
Lkr Kulmbach 9477	2020	84	81	94	103	77	86	74	78	70	89	61	100	997
	2021	134	85	74	72	75	72	67	71	79	80	86	95	990
	2022	99	72	94	94	79	84	86	82	83	81	100	110	1 064
	2023	85	75	109	84	84	79	72	69	79	97	83	103	1 019
	2024	99	94	75	76	76	82	93	91	64	79	92	85	1 006
	2025	90	95	113	82	71	76	84	72	72	93	49	...	...
Lkr Lichtenfels 9478	2020	74	81	73	68	90	56	74	78	75	86	75	88	918
	2021	83	73	89	66	76	73	57	59	71	85	91	82	905
	2022	85	88	109	76	82	83	76	87	64	83	95	110	1 038
	2023	83	82	100	79	88	75	79	71	64	77	82	77	957
	2024	111	85	79	76	72	70	65	74	87	91	75	82	967
	2025	92	85	102	73	75	58	69	68	69	76	77	...	...
Lkr Wunsiedel i.Fichtelgebirge 9479	2020	93	108	136	139	86	96	86	83	103	108	91	118	1 247
	2021	163	128	96	114	72	95	88	93	86	97	111	112	1 255
	2022	102	90	137	119	100	91	104	93	93	103	112	134	1 278
	2023	110	108	116	79	85	89	85	101	80	92	112	101	1 158
	2024	108	130	105	96	101	88	78	90	76	89	90	111	1 162
	2025	127	122	87	107	76	88	89	79	74	104	84	...	...
<b>RegBez Oberfranken</b>	<b>2020</b>	<b>1 241</b>	<b>1 160</b>	<b>1 282</b>	<b>1 304</b>	<b>1 136</b>	<b>1 050</b>	<b>1 021</b>	<b>1 083</b>	<b>1 038</b>	<b>1 105</b>	<b>1 135</b>	<b>1 461</b>	<b>14 016</b>
	<b>2021</b>	<b>1 631</b>	<b>1 192</b>	<b>1 174</b>	<b>1 259</b>	<b>1 100</b>	<b>1 036</b>	<b>994</b>	<b>1 109</b>	<b>1 018</b>	<b>1 198</b>	<b>1 380</b>	<b>1 504</b>	<b>14 595</b>
	<b>2022</b>	<b>1 228</b>	<b>1 145</b>	<b>1 382</b>	<b>1 288</b>	<b>1 146</b>	<b>1 144</b>	<b>1 220</b>	<b>1 270</b>	<b>1 143</b>	<b>1 322</b>	<b>1 186</b>	<b>1 631</b>	<b>15 105</b>
	<b>2023</b>	<b>1 348</b>	<b>1 184</b>	<b>1 356</b>	<b>1 193</b>	<b>1 157</b>	<b>1 051</b>	<b>1 042</b>	<b>1 093</b>	<b>996</b>	<b>1 211</b>	<b>1 221</b>	<b>1 324</b>	<b>14 176</b>
	<b>2024</b>	<b>1 311</b>	<b>1 252</b>	<b>1 186</b>	<b>1 065</b>	<b>1 129</b>	<b>1 073</b>	<b>1 042</b>	<b>1 045</b>	<b>1 073</b>	<b>1 236</b>	<b>1 181</b>	<b>1 267</b>	<b>13 860</b>
	<b>2025</b>	<b>1 361</b>	<b>1 282</b>	<b>1 355</b>	<b>1 133</b>	<b>1 086</b>	<b>1 036</b>	<b>1 090</b>	<b>1 031</b>	<b>993</b>	<b>1 149</b>	<b>1 073</b>	...	...
Krfr. St Ansbach 9561	2020	51	52	49	57	36	29	49	34	44	40	36	34	511
	2021	62	55	47	41	41	41	49	49	35	41	49	73	583
	2022	55	57	59	39	41	41	52	46	51	45	45	66	597
	2023	48	47	53	56	46	46	47	41	40	33	58	47	562
	2024	62	53	45	56	55	43	46	45	38	45	50	45	583
	2025	53	47	41	49	41	45	48	48	42	42	42	...	...
Krfr. St Erlangen 9562	2020	119	84	104	87	86	89	85	77	89	87	107	113	1 127
	2021	120	97	99	80	99	89	89	95	81	102	95	108	1 154
	2022	90	83	117	94	98	90	121	86	102	97	103	124	1 205
	2023	99	96	120	83	101	79	103	104	88	97	89	135	1 194
	2024	108	104	95	89	102	97	75	96	91	102	87	89	1 135
	2025	101	116	99	96	85	111	81	88	85	104	89	...	...
Krfr. St Fürth 9563	2020	126	109	122	138	89	105	85	116	109	102	112	159	1 372
	2021	184	115	120	117	127	116	104	104	105	138	151	135	1 516
	2022	138	110	137	110	99	98	108	115	108	111	133	139	1 406
	2023	134	120	130	117	117	96	91	90	104	129	127	138	1 393
	2024	123	121	105	112	123	114	121	101	88	109	134	147	1 398
	2025	115	151	125	110	109	135	107	98	104	116	99	...	...
Krfr. St Nürnberg 9564	2020	483	511	536	465	464	442	459	488	409	471	578	875	6 181
	2021	880	500	454	468	453	424	436	426	447	533	612	605	6 238
	2022	544	522	560	484	493	440	536	545	511	578	492	661	6 366
	2023	580	533	526	467	487	445	437	478	419	473	508	628	5 981
	2024	539	510	478	442	489	460	461	447	435	508	498	567	5 834
	2025	594	536	571	472	429	429	461	451	420	501	486	...	...

Bei den Ergebnissen für das Jahr 2025 handelt es sich um vorläufige Werte. Endgültige Werte liegen erst nach Abschluss des Berichtsjahres vor.

Abweichungen in Summen sind durch das angewandte Geheimhaltungsverfahren möglich.

Noch Tab. 5

**Sterbefälle in den kreisfreien Städten und Landkreisen Bayerns nach Monaten - Jahre 2020 bis 2025**

Kreisfreie Städte, Landkreise und Regierungsbezirke	Jahr	Januar	Februar	März	April	Mai	Juni	Juli	August	September	Oktober	November	Dezember	Insgesamt
Krfr. St Schwabach	2020	38	33	54	54	38	37	50	40	37	46	53	95	575
9565	2021	73	44	38	42	42	26	28	38	34	48	45	48	506
	2022	34	43	52	41	30	45	39	39	30	42	33	53	481
	2023	46	37	51	53	38	37	53	44	36	37	39	55	526
	2024	50	49	43	45	34	38	38	40	44	49	38	36	504
	2025	47	52	37	38	33	33	49	41	35	35	40	...	...
Lkr Ansbach	2020	196	204	200	210	166	144	162	152	158	181	227	218	2 218
9571	2021	213	188	185	179	171	155	156	157	172	179	223	207	2 185
	2022	205	180	223	176	178	174	175	170	151	223	191	236	2 282
	2023	198	161	187	171	187	171	165	160	159	176	176	187	2 098
	2024	204	188	177	177	192	158	181	180	144	178	179	178	2 136
	2025	204	215	200	183	165	165	162	145	166	198	171	...	...
Lkr Erlangen- Höchstadt	2020	121	129	109	114	106	102	103	103	103	98	130	151	1 369
9572	2021	168	123	133	104	120	115	93	110	122	144	157	128	1 517
	2022	139	112	131	109	130	118	129	117	103	147	126	148	1 509
	2023	147	135	142	110	132	118	121	119	101	125	110	133	1 493
	2024	140	117	103	115	118	115	98	114	108	119	135	110	1 392
	2025	136	124	138	134	118	107	106	113	98	112	121	...	...
Lkr Fürth	2020	127	104	116	165	88	91	95	121	109	104	145	159	1 424
9573	2021	160	110	122	125	114	96	103	140	123	110	126	140	1 469
	2022	107	138	127	120	116	139	134	111	116	132	122	153	1 515
	2023	131	133	124	129	127	121	113	113	102	114	105	156	1 468
	2024	142	127	125	106	104	92	97	103	116	131	122	144	1 409
	2025	133	127	136	110	113	115	128	103	110	127	124	...	...
Lkr Nürnberger Land	2020	163	182	185	173	148	159	150	167	153	168	170	257	2 075
9574	2021	192	156	140	157	164	152	164	140	129	182	215	208	1 999
	2022	173	186	229	178	158	170	203	177	164	185	183	244	2 250
	2023	212	191	198	196	156	137	153	172	151	183	174	188	2 111
	2024	196	181	184	140	164	154	167	171	145	192	176	199	2 069
	2025	220	191	220	158	153	139	130	130	144	162	170	...	...
Lkr Neustadt a.d.Aisch- Bad Windsheim	2020	106	76	102	93	99	94	92	99	93	91	101	137	1 183
9575	2021	111	117	113	89	75	85	96	100	97	100	125	100	1 208
	2022	120	92	138	107	94	94	116	93	114	118	120	146	1 352
	2023	120	97	123	108	113	107	101	75	88	100	101	128	1 261
	2024	123	107	99	89	100	91	100	90	103	127	85	115	1 229
	2025	128	126	122	115	104	96	100	111	93	101	89	...	...
Lkr Roth	2020	118	106	112	127	110	106	122	101	106	115	113	172	1 408
9576	2021	211	127	106	98	138	104	118	83	117	138	141	154	1 535
	2022	110	130	124	137	116	120	119	124	114	128	134	155	1 511
	2023	141	137	138	115	111	115	114	118	98	139	137	130	1 493
	2024	157	123	107	121	106	100	121	118	104	145	129	133	1 464
	2025	165	129	160	122	110	109	114	106	116	116	120	...	...
Lkr Weißenburg- Gunzenhausen	2020	101	92	110	100	71	87	95	87	83	88	109	132	1 155
9577	2021	144	89	82	99	82	73	98	82	77	94	120	129	1 169
	2022	113	85	98	111	102	105	104	98	88	121	89	136	1 250
	2023	102	75	110	104	91	82	87	94	100	110	106	99	1 160
	2024	90	109	83	86	96	93	95	97	85	113	105	83	1 135
	2025	121	97	115	103	83	97	97	75	93	95	99	...	...
<b>RegBez</b>	<b>2020</b>	<b>1 749</b>	<b>1 682</b>	<b>1 799</b>	<b>1 783</b>	<b>1 501</b>	<b>1 485</b>	<b>1 547</b>	<b>1 585</b>	<b>1 493</b>	<b>1 591</b>	<b>1 881</b>	<b>2 502</b>	<b>20 598</b>
<b>Mittelfranken</b>	<b>2021</b>	<b>2 518</b>	<b>1 721</b>	<b>1 639</b>	<b>1 599</b>	<b>1 626</b>	<b>1 476</b>	<b>1 534</b>	<b>1 524</b>	<b>1 539</b>	<b>1 809</b>	<b>2 059</b>	<b>2 035</b>	<b>21 079</b>
	<b>2022</b>	<b>1 828</b>	<b>1 738</b>	<b>1 995</b>	<b>1 706</b>	<b>1 655</b>	<b>1 634</b>	<b>1 836</b>	<b>1 721</b>	<b>1 652</b>	<b>1 927</b>	<b>1 771</b>	<b>2 261</b>	<b>21 724</b>
	<b>2023</b>	<b>1 958</b>	<b>1 762</b>	<b>1 902</b>	<b>1 709</b>	<b>1 706</b>	<b>1 554</b>	<b>1 585</b>	<b>1 608</b>	<b>1 486</b>	<b>1 716</b>	<b>1 730</b>	<b>2 024</b>	<b>20 740</b>
	<b>2024</b>	<b>1 934</b>	<b>1 789</b>	<b>1 644</b>	<b>1 578</b>	<b>1 683</b>	<b>1 555</b>	<b>1 600</b>	<b>1 602</b>	<b>1 501</b>	<b>1 818</b>	<b>1 738</b>	<b>1 846</b>	<b>20 288</b>
	<b>2025</b>	<b>2 017</b>	<b>1 910</b>	<b>1 964</b>	<b>1 690</b>	<b>1 542</b>	<b>1 576</b>	<b>1 583</b>	<b>1 508</b>	<b>1 506</b>	<b>1 710</b>	<b>1 649</b>	<b>...</b>	<b>...</b>
Krfr. St	2020	71	55	69	39	69	59	57	52	63	64	57	118	773
Aschaffenburg	2021	115	73	67	74	74	67	59	60	54	57	84	100	884
9661	2022	72	73	91	71	73	48	64	75	66	79	76	96	884
	2023	94	59	72	64	62	55	72	66	83	59	72	86	844
	2024	82	70	66	67	63	52	61	51	55	61	70	75	773
	2025	84	74	72	55	77	75	65	72	53	57	58	...	...
Krfr. St Schweinfurt	2020	72	62	64	61	54	50	68	46	52	61	67	63	720
9662	2021	81	60	67	74	75	52	66	59	59	68	67	82	810
	2022	74	57	59	65	56	66	68	60	61	69	76	85	796
	2023	83	73	90	68	58	54	56	68	49	80	91	85	855
	2024	64	70	57	63	59	62	57	49	51	61	63	69	725
	2025	68	74	70	61	58	49	66	60	63	62	75	...	...

Bei den Ergebnissen für das Jahr 2025 handelt es sich um vorläufige Werte. Endgültige Werte liegen erst nach Abschluss des Berichtsjahres vor.  
Abweichungen in Summen sind durch das angewandte Geheimhaltungsverfahren möglich.

**Sterbefälle in den kreisfreien Städten und Landkreisen Bayerns nach Monaten - Jahre 2020 bis 2025**

Kreisfreie Städte, Landkreise und Regierungsbezirke	Jahr	Januar	Februar	März	April	Mai	Juni	Juli	August	September	Oktober	November	Dezember	Insgesamt
Krfr. St Würzburg 9663	2020	142	112	126	131	114	98	102	118	122	120	114	131	1 430
	2021	153	112	119	109	125	118	136	113	126	123	129	158	1 521
	2022	140	128	125	133	120	119	135	122	117	145	135	161	1 580
	2023	146	117	154	138	134	103	101	115	115	122	128	154	1 527
	2024	132	128	125	123	127	90	119	119	108	130	139	144	1 484
	2025	152	130	139	112	128	124	113	108	89	108	121	...	...
Lkr Aschaffenburg 9671	2020	158	147	176	167	160	157	141	159	150	155	162	228	1 960
	2021	221	165	160	149	161	130	149	145	120	156	215	204	1 975
	2022	175	172	171	201	144	137	149	179	146	181	175	226	2 056
	2023	173	157	167	165	174	124	152	163	137	172	197	191	1 972
	2024	198	153	158	151	165	157	160	139	123	180	168	208	1 960
	2025	206	167	181	147	155	152	135	143	135	185	163	...	...
Lkr Bad Kissingen 9672	2020	109	119	139	114	100	94	129	108	96	112	101	141	1 362
	2021	141	86	124	105	105	105	114	109	110	114	134	143	1 390
	2022	124	118	139	124	114	106	100	125	130	129	114	156	1 479
	2023	123	123	139	103	112	100	101	113	91	119	134	122	1 380
	2024	151	126	119	117	105	113	109	110	92	109	126	123	1 400
	2025	133	135	159	117	123	120	97	91	110	110	105	...	...
Lkr Rhön-Grabfeld 9673	2020	82	85	91	72	65	59	79	78	54	70	81	103	919
	2021	114	84	95	92	81	84	89	88	79	106	105	105	1 122
	2022	78	91	90	100	66	71	88	98	94	85	95	107	1 063
	2023	113	88	93	60	88	73	65	67	76	73	83	95	974
	2024	83	80	84	90	68	75	78	71	70	87	89	88	963
	2025	82	91	94	85	70	87	70	75	73	73	86	...	...
Lkr Haßberge 9674	2020	76	74	84	63	69	64	70	65	66	77	90	105	903
	2021	111	77	82	80	68	65	90	72	56	84	90	109	984
	2022	90	67	84	108	67	78	73	86	76	89	89	105	1 012
	2023	105	86	91	84	71	87	74	67	68	90	84	91	998
	2024	103	81	105	74	72	74	65	99	76	66	84	95	994
	2025	101	106	92	101	72	71	83	64	73	89	76	...	...
Lkr Kitzingen 9675	2020	100	82	94	91	92	75	78	94	76	82	73	113	1 050
	2021	125	99	93	73	90	90	85	74	81	85	116	101	1 112
	2022	90	101	101	96	97	85	104	117	81	107	87	131	1 197
	2023	96	78	114	94	96	69	67	86	86	73	87	103	1 049
	2024	113	78	91	93	83	84	81	81	82	86	97	89	1 058
	2025	102	77	113	92	78	85	70	74	68	71	75	...	...
Lkr Miltenberg 9676	2020	134	138	110	163	91	97	103	117	91	146	122	152	1 464
	2021	153	124	128	101	117	113	97	94	115	133	133	135	1 443
	2022	168	137	143	126	109	140	128	124	116	135	128	194	1 648
	2023	165	112	144	130	110	120	128	118	123	122	165	161	1 598
	2024	160	141	116	93	119	102	121	104	125	134	122	154	1 491
	2025	167	147	151	127	134	120	105	102	98	111	98	...	...
Lkr Main-Spessart 9677	2020	128	124	139	124	110	88	95	109	116	135	178	232	1 578
	2021	157	112	133	137	135	125	124	141	123	125	129	160	1 601
	2022	130	136	120	143	135	135	127	159	116	131	140	180	1 652
	2023	171	129	160	132	137	117	115	117	115	133	154	163	1 643
	2024	148	129	122	123	136	112	124	135	124	124	139	142	1 558
	2025	138	158	148	123	120	108	115	128	94	129	128	...	...
Lkr Schweinfurt 9678	2020	107	111	94	117	98	85	87	112	89	84	123	150	1 257
	2021	105	103	101	123	127	94	117	111	103	109	142	146	1 381
	2022	132	118	123	111	109	116	118	127	109	136	110	154	1 463
	2023	134	124	138	125	115	102	104	99	96	123	144	109	1 413
	2024	132	122	123	98	94	95	114	118	97	145	139	117	1 394
	2025	139	112	125	128	109	105	102	107	101	104	127	...	...
Lkr Würzburg 9679	2020	139	116	168	144	113	131	134	142	120	144	145	136	1 632
	2021	148	163	130	118	131	125	126	122	137	126	125	178	1 629
	2022	142	145	146	165	140	132	133	148	135	138	134	182	1 740
	2023	161	140	158	144	130	131	117	125	117	132	157	185	1 697
	2024	160	126	124	121	128	102	115	135	117	141	116	147	1 532
	2025	148	154	192	143	136	156	128	115	131	149	130	...	...
<b>RegBez</b>	<b>2020</b>	<b>1 318</b>	<b>1 225</b>	<b>1 354</b>	<b>1 286</b>	<b>1 135</b>	<b>1 057</b>	<b>1 143</b>	<b>1 200</b>	<b>1 095</b>	<b>1 250</b>	<b>1 313</b>	<b>1 672</b>	<b>15 048</b>
<b>Unterfranken</b>	<b>2021</b>	<b>1 624</b>	<b>1 258</b>	<b>1 299</b>	<b>1 235</b>	<b>1 289</b>	<b>1 168</b>	<b>1 252</b>	<b>1 188</b>	<b>1 163</b>	<b>1 286</b>	<b>1 469</b>	<b>1 621</b>	<b>15 852</b>
	<b>2022</b>	<b>1 415</b>	<b>1 343</b>	<b>1 392</b>	<b>1 443</b>	<b>1 230</b>	<b>1 233</b>	<b>1 287</b>	<b>1 420</b>	<b>1 247</b>	<b>1 424</b>	<b>1 359</b>	<b>1 777</b>	<b>16 570</b>
	<b>2023</b>	<b>1 564</b>	<b>1 286</b>	<b>1 520</b>	<b>1 307</b>	<b>1 287</b>	<b>1 135</b>	<b>1 152</b>	<b>1 204</b>	<b>1 156</b>	<b>1 298</b>	<b>1 496</b>	<b>1 545</b>	<b>15 950</b>
	<b>2024</b>	<b>1 526</b>	<b>1 304</b>	<b>1 290</b>	<b>1 213</b>	<b>1 219</b>	<b>1 118</b>	<b>1 204</b>	<b>1 211</b>	<b>1 120</b>	<b>1 324</b>	<b>1 352</b>	<b>1 451</b>	<b>15 332</b>
	<b>2025</b>	<b>1 527</b>	<b>1 424</b>	<b>1 534</b>	<b>1 285</b>	<b>1 257</b>	<b>1 254</b>	<b>1 148</b>	<b>1 140</b>	<b>1 089</b>	<b>1 251</b>	<b>1 244</b>	<b>...</b>	<b>...</b>

Bei den Ergebnissen für das Jahr 2025 handelt es sich um vorläufige Werte. Endgültige Werte liegen erst nach Abschluss des Berichtsjahres vor.  
Abweichungen in Summen sind durch das angewandte Geheimhaltungsverfahren möglich.

# Sterbefälle in den kreisfreien Städten und Landkreisen Bayerns nach Monaten - Jahre 2020 bis 2025

Kreisfreie Städte, Landkreise und Regierungsbezirke	Jahr	Januar	Februar	März	April	Mai	Juni	Juli	August	September	Oktober	November	Dezember	Insgesamt
Krfr. St Augsburg 9761	2020	281	253	274	273	272	212	270	262	238	303	342	381	3 361
	2021	335	305	275	241	262	243	239	242	255	275	323	340	3 335
	2022	313	311	318	254	260	248	290	258	253	309	282	353	3 449
	2023	322	278	296	247	236	213	208	255	242	251	278	297	3 123
	2024	266	285	281	247	242	230	219	242	259	264	307	308	3 150
	2025	304	275	290	235	251	205	247	253	268	250	255	...	...
Krfr. St Kaufbeuren 9762	2020	52	50	51	60	45	26	40	39	51	45	53	64	576
	2021	50	52	42	47	44	52	46	39	47	52	59	64	594
	2022	58	58	52	44	43	39	55	49	54	62	52	56	622
	2023	54	50	46	36	56	49	47	51	36	52	59	55	591
	2024	49	55	53	38	49	39	35	55	39	57	47	49	565
	2025	45	57	60	43	43	40	42	33	49	50	38	...	...
Krfr. St Kempten 9763	2020	63	62	90	58	59	46	62	64	69	60	73	92	798
	2021	67	56	62	71	70	70	46	53	49	90	78	79	791
	2022	55	68	72	74	53	57	68	65	66	97	53	76	804
	2023	78	62	82	64	55	71	59	71	52	63	63	74	794
	2024	75	78	56	69	72	50	73	69	67	93	87	77	866
	2025	61	63	63	75	55	63	66	64	55	45	40	...	...
Krfr. St Memmingen 9764	2020	53	43	39	40	31	48	40	33	34	40	51	44	496
	2021	48	35	50	44	41	42	36	50	45	43	46	61	541
	2022	41	44	49	50	37	35	32	51	41	48	50	59	537
	2023	52	34	42	43	39	33	31	32	37	33	52	38	466
	2024	36	38	50	35	39	42	47	42	46	46	42	59	522
	2025	46	53	52	43	45	49	34	38	42	46	37	...	...
Lkr Aichach-Friedberg 9771	2020	131	125	134	131	84	85	82	87	70	117	131	146	1 323
	2021	135	105	108	107	127	91	106	95	104	121	124	146	1 369
	2022	122	126	119	118	131	95	138	112	104	123	110	150	1 448
	2023	128	112	114	98	109	105	115	116	108	112	135	126	1 378
	2024	133	108	118	102	108	109	109	85	107	105	115	128	1 327
	2025	130	124	99	102	95	105	99	93	94	122	127	...	...
Lkr Augsburg 9772	2020	220	216	209	217	213	194	172	194	182	221	223	342	2 603
	2021	334	219	210	261	237	214	213	211	194	245	294	266	2 898
	2022	220	227	246	242	240	236	226	227	229	246	236	293	2 868
	2023	277	244	238	210	201	198	209	211	184	226	223	271	2 692
	2024	251	237	204	215	246	210	219	203	207	246	211	264	2 713
	2025	267	248	239	222	217	212	199	210	186	234	217	...	...
Lkr Dillingen a.d.Donau 9773	2020	74	100	111	101	74	84	88	81	84	67	100	105	1 069
	2021	86	70	78	80	80	70	74	97	82	77	116	118	1 028
	2022	90	95	104	89	69	93	98	85	77	94	87	120	1 101
	2023	88	93	102	77	82	81	73	85	75	100	81	100	1 037
	2024	112	106	96	69	93	83	82	83	74	121	88	97	1 104
	2025	120	88	100	80	94	82	66	84	74	103	83	...	...
Lkr Günzburg 9774	2020	123	111	109	103	77	100	105	106	95	125	133	145	1 332
	2021	117	101	105	109	109	96	112	92	95	131	149	154	1 370
	2022	132	101	144	115	126	92	100	92	99	139	125	161	1 426
	2023	125	134	130	102	110	94	105	108	102	112	115	109	1 346
	2024	104	128	112	111	118	106	99	109	91	129	133	128	1 368
	2025	139	114	109	126	102	87	107	90	95	96	99	...	...
Lkr Neu-Ulm 9775	2020	171	152	158	177	142	130	127	133	142	157	157	196	1 842
	2021	174	144	135	165	135	169	144	129	127	165	190	201	1 878
	2022	155	170	188	153	145	146	171	159	141	163	190	230	2 011
	2023	188	159	148	164	147	124	133	161	179	155	182	183	1 923
	2024	185	181	172	151	148	137	153	148	150	158	161	173	1 917
	2025	179	167	178	181	172	144	154	146	147	165	137	...	...
Lkr Lindau (Bodensee) 9776	2020	84	78	97	77	78	72	61	77	70	66	88	106	954
	2021	82	95	66	75	93	65	59	68	76	94	87	106	966
	2022	88	70	94	90	80	81	85	98	71	96	91	124	1 068
	2023	91	75	104	71	64	60	52	83	71	114	84	115	984
	2024	115	94	87	79	99	80	72	61	71	105	90	90	1 043
	2025	97	82	93	92	69	73	74	62	76	80	80	...	...
Lkr Ostallgäu 9777	2020	118	131	128	158	122	92	121	100	97	131	137	158	1 493
	2021	141	110	109	114	136	113	110	109	130	108	179	185	1 544
	2022	138	120	138	115	110	127	139	136	103	133	123	185	1 567
	2023	156	131	155	127	107	123	111	118	128	119	144	141	1 560
	2024	142	138	129	105	117	103	130	102	114	115	109	112	1 416
	2025	147	127	128	130	142	104	113	107	107	141	117	...	...

Bei den Ergebnissen für das Jahr 2025 handelt es sich um vorläufige Werte. Endgültige Werte liegen erst nach Abschluss des Berichtsjahres vor.  
Abweichungen in Summen sind durch das angewandte Geheimhaltungsverfahren möglich.

Noch Tab. 5

**Sterbefälle in den kreisfreien Städten und Landkreisen Bayerns nach Monaten - Jahre 2020 bis 2025**

Kreisfreie Städte, Landkreise und Regierungsbezirke	Jahr	Januar	Februar	März	April	Mai	Juni	Juli	August	September	Oktober	November	Dezember	Insgesamt
Lkr Unterallgäu 9778	2020	159	134	135	140	131	108	114	123	122	132	156	181	1 635
	2021	185	125	115	129	134	125	119	105	149	124	170	177	1 657
	2022	161	138	152	139	133	139	137	141	120	166	139	166	1 731
	2023	192	140	154	145	131	126	123	137	117	130	182	174	1 751
	2024	176	157	134	125	131	130	121	114	133	157	148	131	1 657
	2025	168	136	146	141	134	115	125	138	133	143	109	...	...
Lkr Donau-Ries 9779	2020	135	120	132	146	105	98	110	111	114	122	133	180	1 506
	2021	180	100	128	130	128	97	115	98	137	143	169	149	1 574
	2022	129	136	113	118	124	147	121	84	116	149	130	169	1 536
	2023	128	143	129	111	112	128	114	114	100	119	136	147	1 481
	2024	150	157	129	111	105	117	126	115	111	117	128	147	1 513
	2025	138	149	96	122	102	122	106	104	109	103	114	...	...
Lkr Oberallgäu 9780	2020	137	133	147	139	131	123	137	141	128	132	140	186	1 674
	2021	148	121	136	152	150	125	114	138	146	158	182	204	1 774
	2022	147	141	157	139	137	130	139	135	122	179	147	181	1 754
	2023	184	143	160	145	155	110	145	138	136	161	167	160	1 804
	2024	162	169	166	135	127	125	127	135	151	143	147	155	1 742
	2025	155	150	146	150	141	136	117	116	144	145	121	...	...
RegBez Schwaben	2020	1 801	1 708	1 814	1 820	1 564	1 418	1 529	1 551	1 496	1 718	1 917	2 326	20 662
	2021	2 082	1 638	1 619	1 725	1 746	1 572	1 533	1 526	1 636	1 826	2 166	2 250	21 319
	2022	1 849	1 805	1 946	1 740	1 688	1 665	1 799	1 692	1 596	2 004	1 815	2 323	21 922
	2023	2 063	1 798	1 900	1 640	1 604	1 515	1 525	1 680	1 567	1 747	1 901	1 990	20 930
	2024	1 956	1 931	1 787	1 592	1 694	1 561	1 612	1 563	1 620	1 856	1 813	1 918	20 903
	2025	1 991	1 830	1 800	1 739	1 658	1 538	1 550	1 536	1 577	1 726	1 577	...	...
Bayern	2020	12 423	11 755	12 743	13 088	10 923	10 196	10 631	10 859	10 587	11 560	12 444	16 158	143 367
	2021	15 508	11 506	11 774	11 650	11 507	10 709	10 842	10 855	11 190	12 533	14 737	15 173	147 984
	2022	12 677	12 266	13 758	12 362	11 580	11 560	12 478	12 247	11 451	13 513	12 608	15 917	152 417
	2023	14 300	12 226	13 494	11 848	11 572	10 882	10 863	11 365	10 672	12 347	12 924	13 982	146 475
	2024	13 862	12 817	12 018	11 168	11 607	10 893	11 246	11 224	11 161	12 676	12 268	13 121	144 061
	2025	14 096	12 971	13 466	11 728	11 333	10 890	10 880	10 980	10 475	12 039	11 096	...	...

Bei den Ergebnissen für das Jahr 2025 handelt es sich um vorläufige Werte. Endgültige Werte liegen erst nach Abschluss des Berichtsjahres vor.  
Abweichungen in Summen sind durch das angewandte Geheimhaltungsverfahren möglich.

Aktuelle  
Veröffentlichungen  
unter  
[q.bayern.de/produkte](http://q.bayern.de/produkte)



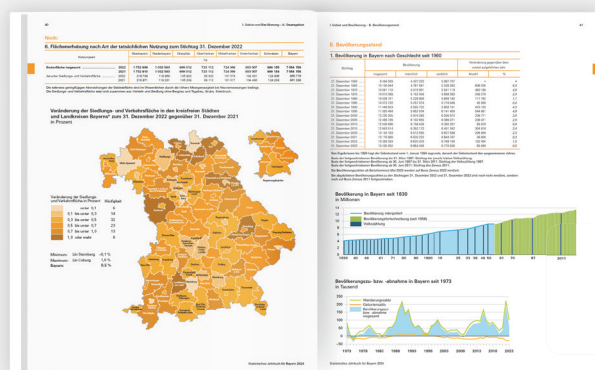
## Statistisches Jahrbuch für Bayern

Das **Statistische Jahrbuch** für Bayern ist das Standardwerk der amtlichen Statistik in Bayern seit 1894. Darin zusammengestellt sind jährlich aktuelle Statistikdaten über Land, Leben, Leute, Politik, Wissenschaft und Wirtschaft in Bayern.

Auf über 700 Seiten enthält es die wichtigsten Ergebnisse aller amtlichen

Statistiken – in Form von Tabellen, Graphiken oder Karten – zum Teil mit langjährigen Vergleichsdaten und Zeitreihen.

Ebenso enthalten sind ausgewählte Strukturdaten für Regierungsbezirke, kreisfreie Städte und Landkreise sowie Regionen Bayerns, für Bund und Länder sowie die EU-Mitgliedstaaten.



### Preise

Buch ..... 39,00 €  
Datei (PDF) ..... 12,00 €

## Bayern kompakt

Das Kompendium **Bayern kompakt** bietet auf knapp 50 Seiten die wichtigsten bayerischen Strukturdaten aus Wirtschaft, Gesellschaft und Politik in Texten, Tabellen und Graphiken.

Es verweist zudem auf weiterführende Informationsmedien des Bayerischen Landesamts für Statistik.

**Heft und Datei kostenlos**

**Bayerisches Landesamt für Statistik – Vertrieb**, Nürnberger Straße 95, 90762 Fürth  
Telefon 0911 98208-6311 | Telefax 0911 98208-96638 | [vertrieb@statistik.bayern.de](mailto:vertrieb@statistik.bayern.de)